

K	J	I	H	G	F	E	D	C	B	A	
کد فنی	گروه	دسته	شماره	تجربه	امید تحصیل	تحصیل	عنوان شغل	کد شغل	ردیف		
-	۱۳	۲۲۸	۴۸	۴	۱۸۰	لیسانس	کارمند ارشد خدمات اداری	۱,۰۰۰,۰۰۱	۱		۲
-	۱۲	۱۸۰	۳۶	۳	۱۴۴	فوق دیپلم	کارکن خدمات اداری	۱,۰۰۰,۰۰۲	۲		۳
-	۱۰	۱۴۴	۳۶	۳	۱۰۸	دیپلم	متصدی خدمات اداری و دفتری	۱,۰۰۰,۰۰۳	۳		۴
-	۱۱	۱۸۰	۳۶	۳	۱۴۴	فوق دیپلم	مسئول دفتر مدیریت	۱,۰۰۰,۰۰۴	۴		۵
-	۱۰	۱۴۴	۳۶	۳	۱۰۸	دیپلم	منشی و مسئول دفتر	۱,۰۰۰,۰۰۵	۵		۶
-	۱۰	۱۴۴	۳۶	۳	۱۰۸	دیپلم	متصدی دبیرخانه	۱,۰۰۰,۰۰۶	۶		۷
-	۹	۱۳۲	۲۴	۲	۱۰۸	دیپلم	تایپست	۱,۰۰۰,۰۰۷	۷		۸
-	۸	۱۲۰	۱۲	۱	۱۰۸	دیپلم	بایگان	۱,۰۰۰,۰۰۸	۸		۹
-	۱۰	۱۵۶	۴۸	۴	۱۰۸	دیپلم	متصدی امور بیمه کارکنان	۱,۰۰۰,۰۰۹	۹		۱۰
-	۱۰	۱۵۶	۴۸	۴	۱۰۸	دیپلم	کارمند ثبت و توزیع اطلاعات	۱,۰۰۰,۰۱۰	۱۰		۱۱
-	۹	۱۳۲	۲۴	۲	۱۰۸	دیپلم	متصدی اطلاعات	۱,۰۰۰,۰۱۱	۱۱		۱۲
-	۱۰	۱۵۶	۴۸	۴	۱۰۸	دیپلم	متصدی آمار و اطلاعات	۱,۰۰۰,۰۱۲	۱۲		۱۳
-	۱۰	۱۵۶	۴۸	۴	۱۰۸	دیپلم	متصدی آموزش	۱,۰۰۰,۰۱۵	۱۳		۱۴
-	۱۰	۱۵۶	۴۸	۴	۱۰۸	دیپلم	متصدی امور مسافرت	۱,۰۰۰,۰۱۶	۱۴		۱۵
-	۷	۱۲۰	۱۲	۱	۱۰۸	دیپلم	متصدی چاپ و تکثیر	۱,۱۰۰,۰۰۱	۱۵		۱۶
-	۶	۹۶	۲۴	۲	۷۲	سیکل	نامه رسان	۱,۱۰۰,۰۰۲	۱۶		۱۷
-	۱۳	۲۲۸	۴۸	۴	۱۸۰	لیسانس	کتابدار ارشد	۱,۱۱۰,۰۰۱	۱۷		۱۸
-	۸	۱۲۰	۱۲	۱	۱۰۸	دیپلم	کتابدار	۱,۱۱۰,۰۰۲	۱۸		۱۹
-	۱۰	۱۵۶	۴۸	۴	۱۰۸	دیپلم	متصدی امور مشترکین	۱,۱۱۲,۰۰۱	۱۹		۲۰
-	۱۰	۱۵۶	۴۸	۴	۱۰۸	دیپلم	متصدی وصول مطالبات	۱,۱۱۲,۰۰۲	۲۰		۲۱



مشاغل

K	J	I	H	G	F	E	D	C	B	A	1
کد فنی	گروه	جمعیت	ساعت	تجربه	امیدار تحصیل	تحصیل	عنوان شغل	کد شغل	ردیف		
-	۱۳	۲۲۸	۴۸	۴	۱۸۰	لیسانس	تکنسین ارشد کنترل ترافیک و اجرائیات	۱,۱۲۰,۰۰۱	۲۱		22
-	۱۱	۱۵۶	۴۸	۴	۱۰۸	دیپلم	سرگشت کنترل ترافیک	۱,۱۲۰,۰۰۲	۲۲		23
-	۱۰	۱۴۴	۳۶	۳	۱۰۸	دیپلم	متصدی کنترل ترافیک	۱,۱۲۰,۰۰۲	۲۳		24
-	۱۱	۱۵۶	۴۸	۴	۱۰۸	دیپلم	سرگشت اجرائیات	۱,۱۲۰,۰۰۴	۲۴		25
-	۹	۱۳۲	۳۴	۲	۱۰۸	دیپلم	گشت اجرائیات	۱,۱۲۰,۰۰۵	۲۵		26
-	۱۳	۱۸۰	۳۶	۳	۱۴۴	فوق دیپلم	سرپرست انتظامات	۱,۱۲۰,۰۰۱	۲۶		27
-	۱۱	۱۶۸	۶۰	۵	۱۰۸	دیپلم	سرنگهبان	۱,۱۲۰,۰۰۲	۲۷		28
-	۱۰	۱۵۶	۴۸	۴	۱۰۸	دیپلم	اپراتور مانیتورینگ دوربین های مدار بسته	۱,۱۲۰,۰۰۳	۲۸		29
-	۹	۱۴۴	۳۶	۳	۱۰۸	دیپلم	مامور انتظامات و نگهبانی	۱,۱۲۰,۰۰۴	۲۹		30
-	۱۳	۲۲۸	۴۸	۴	۱۸۰	لیسانس	تکنسین ارشد فضای سبز	۱,۱۲۲,۰۰۱	۳۰		31
-	۱۰	۱۴۴	۳۶	۳	۱۰۸	دیپلم	سرکارگر خدمات فضای سبز	۱,۱۲۲,۰۰۲	۳۱		32
-	۹	۱۲۰	۴۸	۴	۷۲	سیکل	سرباغیان	۱,۱۲۲,۰۰۳	۳۲		33
-	۷	۹۶	۲۴	۲	۷۲	سیکل	باغبان	۱,۱۲۲,۰۰۴	۳۳		34
-	۴	۴۸	۱۲	۱	۳۶	پایان ابتدائی	کارگر خدمات فضای سبز	۱,۱۲۲,۰۰۵	۳۴		35
-	۱۳	۱۹۲	۴۸	۴	۱۴۴	فوق دیپلم	متصدی ارشد خدمات عمومی	۱,۱۲۳,۰۰۱	۳۵		36
-	۸	۱۲۰	۱۲	۱	۱۰۸	دیپلم	سرکارگر خدمات عمومی	۱,۱۲۳,۰۰۲	۳۶		37
-	۱۳	۱۸۰	۳۶	۳	۱۴۴	فوق دیپلم	مسئول پذیرائی و تشریفات	۱,۱۲۳,۰۰۳	۳۷		38
-	۷	۱۲۰	۴۸	۴	۷۲	سیکل	متصدی پذیرائی و تشریفات	۱,۱۲۳,۰۰۴	۳۸		39
-	۴	۶۰	۲۴	۲	۳۶	پایان ابتدائی	کارگر خدمات عمومی آبدارخانه/نظافت	۱,۱۲۳,۰۰۵	۳۹		40
-	۵	۶۰	۲۴	۲	۳۶	پایان ابتدائی	پاکبان رفتگر	۱,۱۲۳,۰۰۶	۴۰		41

K	J	I	H	G	F	E	D	C	B	A	
کد فنی	گروه	دسته بندی	شماره	تجزیه	امیال	تجزیه	تجزیه	عنوان شغل	کد شغل	ردیف	1
-	۷	۸۴	۱۲	۱	۷۲	سیکل	سمپاش	۱,۱۲۳,۰۰۷	۵	۴۲	
-	۵	۸۴	۱۲	۱	۷۲	سیکل	متصدی خدمات مسجد	۱,۱۲۳,۰۰۸	۴۲	۴۳	
-	۷	۱۰۸	۳۶	۳	۷۲	سیکل	آرایشگر	۱,۱۲۳,۰۰۹	۴۳	۴۴	
-	۱۳	۲۲۸	۴۸	۴	۱۸۰	لیسانس	تکنسین ارشد تغذیه	۱,۱۲۴,۰۰۱	۴۴	۴۵	
-	۱۲	۱۹۲	۴۸	۴	۱۴۴	فوق دیپلم	تکنسین تغذیه	۱,۱۲۴,۰۰۲	۴۵	۴۶	
-	۱۲	۱۶۸	۶۰	۵	۱۰۸	دیپلم	متصدی ارشد رستوران	۱,۱۲۴,۰۰۳	۴۶	۴۷	
-	۱۰	۱۴۴	۳۶	۳	۱۰۸	دیپلم	ناظر رستوران	۱,۱۲۴,۰۰۴	۴۷	۴۸	
-	۹	۱۴۴	۳۶	۳	۱۰۸	دیپلم	متصدی رستوران	۱,۱۲۴,۰۰۵	۴۸	۴۹	
-	۱۱	۱۵۶	۴۸	۴	۱۰۸	دیپلم	سرآشپز	۱,۱۲۴,۰۰۶	۴۹	۵۰	
-	۹	۱۰۸	۳۶	۳	۷۲	سیکل	آشپز	۱,۱۲۴,۰۰۷	۵۰	۵۱	
-	۷	۸۴	۱۲	۱	۷۲	سیکل	کمک آشپز	۱,۱۲۴,۰۰۸	۵۱	۵۲	
-	۷	۹۶	۲۴	۲	۷۲	سیکل	متصدی توزیع غذا	۱,۱۲۴,۰۰۹	۵۲	۵۳	
-	۶	۶۰	۲۴	۲	۳۶	پایان ابتدائی	ظرفشوی	۱,۱۲۴,۰۱۰	۵۳	۵۴	
-	۴	۳۶	۰	۰	۳۶	پایان ابتدائی	کارگر آشپزخانه	۱,۱۲۴,۰۱۱	۵۴	۵۵	
-	۸	۱۲۰	۴۸	۴	۷۲	سیکل	انباردار رستوران	۱,۱۲۴,۰۱۲	۵۵	۵۶	
-	۹	۱۲۰	۴۸	۴	۷۲	سیکل	سرمیزبان	۱,۱۲۴,۰۱۳	۵۶	۵۷	
-	۶	۸۴	۱۲	۱	۷۲	سیکل	میزبان	۱,۱۲۴,۰۱۴	۵۷	۵۸	
-	۵	۷۲	۰	۰	۷۲	سیکل	کمک میزبان	۱,۱۲۴,۰۱۵	۵۸	۵۹	
-	۹	۱۲۰	۴۸	۴	۷۲	سیکل	نانوا	۱,۱۲۴,۰۱۶	۵۹	۶۰	
-	۶	۶۰	۲۴	۲	۳۶	پایان ابتدائی	کمک نانوا	۱,۱۲۴,۰۱۷	۶۰	۶۱	

مشاغل

K	J	I	H	G	F	E	D	C	B	A	
کد فنی	گروه	دسته بندی	شماره	تجزیه	امیدار تحصیل	تحصیل	عنوان شغل	کد شغل	ردیف		
-	۹	۱۲۰	۴۸	۴	۷۲	سیکل	قصاب	۱,۱۲۴,۰۱۸	۶۱		62
-	۹	۱۲۰	۴۸	۴	۷۲	سیکل	قناد	۱,۱۲۴,۰۱۹	۶۲		63
-	۱۳	۲۲۸	۴۸	۴	۱۸۰	لیسانس	کارمند ارشد خدمات حقوقی (ثبتي/تحصيل اراضی)	۱,۱۳۰,۰۰۱	۶۳		64
-	۱۲	۱۹۲	۴۸	۴	۱۴۴	فوق دیپلم	کاربران خدمات حقوقی (ثبتي/تحصيل اراضی)	۱,۱۳۰,۰۰۲	۶۴		65
-	۱۰	۱۵۶	۴۸	۴	۱۰۸	دیپلم	کارمند خدمات حقوقی (ثبتي/تحصيل اراضی)	۱,۱۳۰,۰۰۳	۶۵		66
-	۱۳	۲۲۸	۴۸	۴	۱۸۰	لیسانس	متصدی ارشد خدمات بیمه‌ها	۱,۱۳۰,۰۰۴	۶۶		67
-	۱۰	۱۵۶	۴۸	۴	۱۰۸	دیپلم	متصدی خدمات بیمه‌ها	۱,۱۳۰,۰۰۶	۶۷		68
-	۱۳	۲۲۸	۴۸	۴	۱۸۰	لیسانس	کارمند ارشد روابط عمومی	۱,۱۴۰,۰۰۱	۶۸		69
-	۱۲	۱۹۲	۴۸	۴	۱۴۴	فوق دیپلم	کاربران روابط عمومی	۱,۱۴۰,۰۰۲	۶۹		70
-	۱۰	۱۵۶	۴۸	۴	۱۰۸	دیپلم	کارمند روابط عمومی	۱,۱۴۰,۰۰۳	۷۰		71
-	۱۰	۱۵۶	۴۸	۴	۱۰۸	دیپلم	متصدی سمعی و بصری	۱,۱۴۰,۰۰۴	۷۱		72
-	۱۰	۱۵۶	۴۸	۴	۱۰۸	دیپلم	عکاس و فیلمبردار	۱,۱۴۰,۰۰۵	۷۲		73
-	۱۳	۲۲۸	۴۸	۴	۱۸۰	لیسانس	خبرنگار	۱,۱۴۰,۰۰۶	۷۳		74
-	۱۱	۱۸۰	۳۶	۳	۱۴۴	فوق دیپلم	تدوینگر	۱,۱۴۰,۰۰۷	۷۴		75
-	۱۰	۱۴۴	۳۶	۳	۱۰۸	دیپلم	متصدی چاپخانه	۱,۱۵۰,۰۰۱	۷۵		76
-	۱۳	۲۲۸	۴۸	۴	۱۸۰	لیسانس	گرافیسیت و لیتوگراف	۱,۱۵۰,۰۰۲	۷۶		77
-	۱۳	۲۲۸	۴۸	۴	۱۸۰	لیسانس	ویراستار	۱,۱۵۰,۰۰۳	۷۷		78
-	۱۱	۱۵۶	۴۸	۴	۱۰۸	دیپلم	استادکار چاپ و صحافی	۱,۱۵۰,۰۰۴	۷۸		79
-	۱۰	۱۴۴	۳۶	۳	۱۰۸	دیپلم	صحاف	۱,۱۵۰,۰۰۵	۷۹		80
-	۱۲	۱۹۲	۴۸	۴	۱۴۴	فوق دیپلم	متصدی ارشد کانون فرهنگی و هنری	۱,۱۶۰,۰۰۱	۸۰		81

	K	J	I	H	G	F	E	D	C	B	A	
	کد فنی	گروه	جمع اشخاص	تجربه	تجربه	امتیازات	تحصیل	عنوان شغل	کد شغل	ردیف		1
	-	۱۰	۱۵۶	۴۸	۴	۱۰۸	دیپلم	متصدی امور فرهنگی	۱,۱۶۰,۰۰۲	۸۱		82
	-	۱۲	۱۸۰	۳۶	۳	۱۴۴	فوق دیپلم	سرمری مهد کودک	۱,۱۷۰,۰۰۱	۸۲		83
	-	۱۰	۱۴۴	۳۶	۳	۱۰۸	دیپلم	مری مهد کودک	۱,۱۷۰,۰۰۲	۸۳		84
	-	۱۳	۲۲۸	۴۸	۴	۱۸۰	لیسانس	کارمند ارشد ورزش و تفریحات سالم	۱,۱۸۰,۰۰۱	۸۴		85
	-	۱۰	۱۵۶	۴۸	۴	۱۰۸	دیپلم	کارمند ورزش و تفریحات سالم	۱,۱۸۰,۰۰۲	۸۵		86
	-	۱۳	۲۲۸	۴۸	۴	۱۸۰	لیسانس	مسئول سالن ورزش	۱,۱۸۰,۰۰۳	۸۶		87
	-	۱۰	۱۵۶	۴۸	۴	۱۰۸	دیپلم	متصدی سالن ورزش	۱,۱۸۰,۰۰۴	۸۷		88
	-	۷	۱۲۰	۱۲	۱	۱۰۸	دیپلم	متصدی رختکن سالن ورزش	۱,۱۸۰,۰۰۵	۸۸		89
	-	۱۲	۱۸۰	۳۶	۳	۱۴۴	فوق دیپلم	سر مری ورزشی	۱,۱۸۰,۰۰۶	۸۹		90
	-	۱۰	۱۴۴	۳۶	۳	۱۰۸	دیپلم	مری ورزشی	۱,۱۸۰,۰۰۷	۹۰		91
	-	۱۲	۱۶۸	۶۰	۵	۱۰۸	دیپلم	سرناجی	۱,۱۸۰,۰۰۸	۹۱		92
	-	۱۰	۱۴۴	۳۶	۳	۱۰۸	دیپلم	ناجی غریق	۱,۱۸۰,۰۰۹	۹۲		93
	-	۱۲	۱۶۸	۶۰	۵	۱۰۸	دیپلم	مسئول مهمانسرا	۱,۱۹۰,۰۰۱	۹۳		94
	-	۱۰	۱۴۴	۳۶	۳	۱۰۸	دیپلم	متصدی پذیرش	۱,۱۹۰,۰۰۲	۹۴		95
	-	۱۲	۱۶۸	۶۰	۵	۱۰۸	دیپلم	مسئول کمپ	۱,۱۹۰,۰۰۳	۹۵		96
	-	۹	۱۳۲	۲۴	۲	۱۰۸	دیپلم	سراتاق دار	۱,۱۹۰,۰۰۴	۹۶		97
	-	۶	۸۴	۱۲	۱	۷۲	سیکل	اتاقدار	۱,۱۹۰,۰۰۵	۹۷		98
	-	۵	۶۰	۲۴	۲	۳۶	پایان ابتدائی	سرایدار / اتاق دار	۱,۱۹۰,۰۰۶	۹۸		99
	-	۹	۱۲۰	۱۲	۱	۱۰۸	دیپلم	مسئول رختشویخانه	۱,۱۹۰,۰۰۷	۹۹		100
	-	۷	۸۴	۱۲	۱	۷۲	سیکل	رختشوی و اطوکنس	۱,۱۹۰,۰۰۸	۱۰۰		101

مشاغل

K	J	I	H	G	F	E	D	C	B	A	
کد فنی	گروه	جمع بندی	تجزیه	تجزیه	امیدار	تجزیه	تجزیه	عنوان شغل	کد شغل	ردیف	1
-	۱۱	۱۵۶	۴۸	۴	۱۰۸	دیپلم	مسئول خیاط خانه	۱,۱۹۰,۰۰۹	۱۰۱	۱۰۲	102
-	۷	۱۰۸	۳۶	۳	۷۲	سیکل	خیاط	۱,۱۹۰,۰۱۰	۱۰۲	۱۰۳	103
-	۱۳	۲۲۸	۴۸	۴	۱۸۰	لیسانس	متصدی ارزش خدمات مالی	۱,۲۰۰,۰۰۱	۱۰۳	۱۰۴	104
-	۱۰	۱۵۶	۴۸	۴	۱۰۸	دیپلم	متصدی خدمات مالی	۱,۲۰۰,۰۰۳	۱۰۴	۱۰۵	105
-	۱۰	۱۵۶	۴۸	۴	۱۰۸	دیپلم	صندوقدار فروش	۱,۲۰۰,۰۰۴	۱۰۵	۱۰۶	106
-	۱۳	۲۲۸	۴۸	۴	۱۸۰	لیسانس	کاردان ارزش دارایی فیزیکی	۱,۲۰۰,۰۰۵	۱۰۶	۱۰۷	107
-	۱۲	۱۸۰	۳۶	۳	۱۴۴	فوق دیپلم	کاردان دارایی فیزیکی	۱,۲۰۰,۰۰۶	۱۰۷	۱۰۸	108
-	۱۰	۱۴۴	۳۶	۳	۱۰۸	دیپلم	جمعدار اموال	۱,۲۰۰,۰۰۷	۱۰۸	۱۰۹	109
-	۱۰	۱۴۴	۳۶	۳	۱۰۸	دیپلم	تحصیلدار	۱,۲۰۰,۰۰۸	۱۰۹	۱۱۰	110
-	۱۳	۲۲۸	۳۶	۳	۱۸۰	لیسانس	کارمند ارزش خدمات بازرگانی	۱,۳۰۰,۰۰۱	۱۱۰	۱۱۱	111
-	۱۲	۱۹۲	۴۸	۴	۱۴۴	فوق دیپلم	کاردان خدمات بازرگانی	۱,۳۰۰,۰۰۲	۱۱۱	۱۱۲	112
-	۱۰	۱۵۶	۴۸	۴	۱۰۸	دیپلم	کارمند خدمات بازرگانی	۱,۳۰۰,۰۰۳	۱۱۲	۱۱۳	113
-	۱۳	۲۲۸	۴۸	۴	۱۸۰	لیسانس	کارمند ارزش تدارکات	۱,۳۰۰,۰۰۴	۱۱۳	۱۱۴	114
-	۱۲	۱۹۲	۴۸	۴	۱۴۴	فوق دیپلم	کاردان تدارکات	۱,۳۰۰,۰۰۵	۱۱۴	۱۱۵	115
-	۱۰	۱۵۶	۴۸	۴	۱۰۸	دیپلم	کارمند تدارکات	۱,۳۰۰,۰۰۶	۱۱۵	۱۱۶	116
-	۱۳	۲۲۸	۴۸	۴	۱۸۰	لیسانس	تکنسین ارزش سفارشات قطعات	۱,۳۰۰,۰۰۷	۱۱۶	۱۱۷	117
-	۱۲	۱۹۲	۴۸	۴	۱۴۴	فوق دیپلم	تکنسین سفارشات قطعات	۱,۳۰۰,۰۰۸	۱۱۷	۱۱۸	118
-	۱۰	۱۵۶	۴۸	۴	۱۰۸	دیپلم	متصدی سفارشات قطعات	۱,۳۰۰,۰۰۹	۱۱۸	۱۱۹	119
-	۱۳	۲۲۸	۴۸	۴	۱۸۰	لیسانس	کارمند ارزش کد گذاری و طبقه بندی کالا	۱,۳۰۰,۰۱۰	۱۱۹	۱۲۰	120
-	۱۲	۱۸۰	۳۶	۳	۱۴۴	فوق دیپلم	کاردان کد گذاری و طبقه بندی کالا	۱,۳۰۰,۰۱۱	۱۲۰		121

General

Number % $\leftarrow 0.00 \rightarrow 0.00$

Conditional Formatting as Table Styles

Insert Delete Format

AutoSum Fill Clear

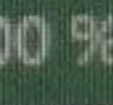
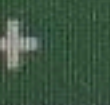
Sort & Find & Filter Select

Styles Cells Editing

	K	J	I	H	G	F	E	D	C	B	A	
	کد فنی	گروه	جمع امتحان	تجربه	امتیاز	تجربه	امتیاز	تحصیل	عنوان شغل	کد شغل	ردیف	1
	-	۱۰	۱۴۴	۲۶	۳	۱۰۸		دیپلم	متصدی کدگذاری و طبقه بندی کالا	۱,۳۰۰,۰۱۲	۱۲۱	122
	-	۷	۱۲۰	۱۲	۱	۱۰۸		دیپلم	فروشنده	۱,۳۰۰,۰۱۳	۱۲۲	123
	-	۱۰	۱۴۴	۲۶	۳	۱۰۸		دیپلم	کارپرداز	۱,۳۰۰,۰۱۴	۱۲۳	124
	-	۱۴	۲۴۰	۶۰	۵	۱۸۰		لیسانس	ترخیص کار ارشد	۱,۳۰۰,۰۱۵	۱۲۴	125
	-	۱۱	۱۶۸	۲۴	۲	۱۴۴		فوق دیپلم	ترخیص کار	۱,۳۰۰,۰۱۶	۱۲۵	126
	-	۹	۱۳۲	۲۴	۲	۱۰۸		دیپلم	متصدی باسکول	۱,۳۰۰,۰۱۷	۱۲۶	127
	-	۱۴	۲۴۰	۶۰	۵	۱۸۰		لیسانس	متصدی ارشد انبار	۱,۴۰۰,۰۰۱	۱۲۷	128
	-	۱۱	۱۵۶	۴۸	۴	۱۰۸		دیپلم	سر انباردار	۱,۴۰۰,۰۰۲	۱۲۸	129
	-	۱۳	۳۶۰	۲۶	۲	۱۸۰		لیسانس	کارمند ارشد انبار	۱,۴۰۰,۰۰۴	۱۲۹	130
	-	۱۰	۱۴۴	۲۶	۳	۱۰۸		دیپلم	کارمند انبار	۱,۴۰۰,۰۰۵	۱۳۰	131
	-	۱۰	۱۴۴	۲۶	۳	۱۰۸		دیپلم	انبار دار	۱,۴۰۰,۰۰۶	۱۳۱	132
	-	۸	۱۲۰	۱۲	۱	۱۰۸		دیپلم	متصدی سردخانه	۱,۴۰۰,۰۰۷	۱۳۲	133
	-	۱۰	۱۴۴	۲۶	۳	۱۰۸		دیپلم	ابزارمند	۱,۴۰۰,۰۰۸	۱۳۳	134
	-	۷	۷۲	۳۶	۳	۳۶		پایان ابتدائی	کمک انباردار	۱,۴۰۰,۰۰۹	۱۳۴	135
	-	۵	۶۰	۲۴	۲	۳۶		پایان ابتدائی	کارگر انبار	۱,۴۰۰,۰۱۰	۱۳۵	136
	-	۱۰	۱۴۴	۲۶	۳	۱۰۸		دیپلم	متصدی بسته بندی و بارگیری	۱,۴۱۰,۰۰۱	۱۳۶	137
	-	۵	۶۰	۲۴	۲	۳۶		پایان ابتدائی	کارگر بسته بندی و بارگیری	۱,۴۱۰,۰۰۲	۱۳۷	138
	-	۱۵	۲۵۲	۷۲	۶	۱۸۰		لیسانس	تکنسین ارشد عملیات تخلیه و بارگیری	۱,۴۱۰,۰۰۳	۱۳۸	139
	-	۱۲	۱۸۰	۳۶	۳	۱۴۴		فوق دیپلم	تکنسین عملیات تخلیه و بارگیری	۱,۴۱۰,۰۰۵	۱۳۹	140
	-	۱۰	۱۴۴	۲۶	۳	۱۰۸		دیپلم	متصدی عملیات تخلیه و بارگیری	۱,۴۱۰,۰۰۶	۱۴۰	141

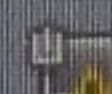


مشاغل



100 %

FA



پ.ظ 01:13

۲۸/۱۰/۲۰۲۰

K	J	I	H	G	F	E	D	C	B	A
کد فنی	گروه	جمع امتداد	مجموعه	تجربه	امتیاز تحصیل	تحصیل	عنوان شغل	کد شغل	ردیف	1
-	۶	۶۰	۲۴	۲	۲۶	پایان ابتدائی	کارگر عملیات تخلیه و بارگیری	۱,۵۰۰,۰۰۷	۱۵۱	142
-	۱۰	۱۴۴	۲۶	۳	۱۰۸	دیپلم	متصدی توزیع بار-موزع	۱,۵۰۰,۰۰۸	۱۵۲	143
-	۱۰	۱۴۴	۲۶	۳	۱۰۸	دیپلم	متصدی عملیات انبار	۱,۵۰۰,۰۰۹	۱۵۳	144
-	۱۴	۲۴۰	۶۰	۵	۱۸۰	لیسانس	تکنسین ارشد رایانه	۱,۵۰۰,۰۰۱	۱۵۴	145
-	۱۴	۲۴۰	۶۰	۵	۱۸۰	لیسانس	تکنسین ارشد رایانه (نرم افزار)	۱,۵۰۰,۰۰۲	۱۵۵	146
-	۱۲	۱۸۰	۲۶	۳	۱۴۴	فوق دیپلم	تکنسین رایانه (نرم افزار)	۱,۵۰۰,۰۰۳	۱۵۶	147
-	۱۴	۲۴۰	۶۰	۵	۱۸۰	لیسانس	تکنسین ارشد رایانه (سخت افزار)	۱,۵۰۰,۰۰۴	۱۵۷	148
-	۱۲	۱۸۰	۲۶	۳	۱۴۴	فوق دیپلم	تکنسین رایانه (سخت افزار)	۱,۵۰۰,۰۰۵	۱۵۸	149
-	۱۴	۲۴۰	۶۰	۵	۱۸۰	لیسانس	تکنسین ارشد IT	۱,۵۰۰,۰۰۶	۱۵۹	150
-	۱۲	۱۸۰	۲۶	۳	۱۴۴	فوق دیپلم	تکنسین IT	۱,۵۰۰,۰۰۷	۱۶۰	151
-	۱۰	۱۴۴	۲۶	۳	۱۰۸	دیپلم	متصدی خدمات رایانه	۱,۵۰۰,۰۰۸	۱۶۱	152
-	۱۴	۲۴۰	۶۰	۵	۱۸۰	لیسانس	تکنسین ارشد شبکه	۱,۵۰۰,۰۰۹	۱۶۲	153
-	۱۲	۱۸۰	۲۶	۳	۱۴۴	فوق دیپلم	تکنسین شبکه	۱,۵۰۰,۰۱۰	۱۶۳	154
-	۱۰	۱۴۴	۲۶	۳	۱۰۸	دیپلم	متصدی خدمات شبکه	۱,۵۰۰,۰۱۱	۱۶۴	155
-	۱۴	۲۴۰	۶۰	۵	۱۸۰	لیسانس	کارمند ارشد تحلیل سیستم ها	۱,۵۰۰,۰۱۲	۱۶۵	156
-	۱۲	۱۸۰	۲۶	۳	۱۴۴	فوق دیپلم	کارردان تحلیل سیستم ها	۱,۵۰۰,۰۱۳	۱۶۶	157
-	۱۰	۱۵۶	۴۸	۴	۱۰۸	دیپلم	کارمند تحلیل سیستم ها	۱,۵۰۰,۰۱۴	۱۶۷	158
۲	۱۴	۲۴۰	۶۰	۵	۱۸۰	لیسانس	تکنسین ارشد نصب و نگهداری دوربین های مدار بسته	۱,۵۱۰,۰۰۱	۱۶۸	159
۲	۱۲	۱۸۰	۲۶	۳	۱۴۴	فوق دیپلم	تکنسین نصب و نگهداری دوربین های مدار بسته	۱,۵۱۰,۰۰۲	۱۶۹	160
۲	۱۰	۱۴۴	۲۶	۳	۱۰۸	دیپلم	متصدی نصب و نگهداری دوربین های مدار بسته	۱,۵۱۰,۰۰۳	۱۷۰	161

	L	K	J	I	H	G	F	E	D	C	B	A	
			کد فنی	گروه	دسته	تجزیه	تجزیه	تجزیه	تجزیه	عنوان شغل	کد شغل	ردیف	1
			۳	۱۶	۲۷۶	۹۶	۸	۱۸۰	لیسانس	تکنسین ارشد نگهداری و تعمیرات رله های حفاظتی محاورات	۱۵۲۰،۰۱	۱۶۱	162
			۳	۱۴	۲۴۰	۶۰	۵	۱۸۰	لیسانس	متصدی ارشد نگهداری و تعمیرات رله های حفاظتی محاورات	۱۵۲۰،۰۲	۱۶۲	163
			۳	۱۲	۱۸۰	۳۶	۳	۱۴۴	فوق دیپلم	تکنسین نگهداری و تعمیرات رله های حفاظتی محاورات	۱۵۲۰،۰۴	۱۶۳	164
			۳	۱۱	۱۵۶	۴۸	۴	۱۰۸	دیپلم	استادکار نگهداری و تعمیرات رله های حفاظتی محاورات	۱۵۲۰،۰۵	۱۶۴	165
			۳	۱۰	۱۴۴	۳۶	۳	۱۰۸	دیپلم	اپراتور نگهداری و تعمیرات رله های حفاظتی محاورات	۱۵۲۰،۰۶	۱۶۵	166
			-	۱۲	۱۸۰	۳۶	۳	۱۴۴	فوق دیپلم	مسئول مرکز تلفن	۱۵۲۰،۰۷	۱۶۶	167
			-	۹	۱۳۲	۲۴	۲	۱۰۸	دیپلم	اپراتور مرکز تلفن	۱۵۲۰،۰۸	۱۶۷	168
			-	۱۲	۱۸۰	۳۶	۳	۱۴۴	فوق دیپلم	تکنسین تعمیر سیستمهای صوتی و تصویری	۱۵۲۰،۰۹	۱۶۸	169
			-	۱۱	۱۵۶	۴۸	۴	۱۰۸	دیپلم	استادکار تعمیرات سیستمهای صوتی و تصویری	۱۵۲۰،۱۰	۱۶۹	170
			-	۱۰	۱۴۴	۳۶	۳	۱۰۸	دیپلم	متصدی تعمیرات سیستمهای صوتی و تصویری	۱۵۲۰،۱۱	۱۷۰	171
			۳	۱۵	۲۴۰	۶۰	۵	۱۸۰	لیسانس	تکنسین ارشد نگهداری و تعمیرات محاورات	۱۵۲۰،۱۲	۱۷۱	172
			۳	۱۳	۲۴۰	۶۰	۵	۱۸۰	لیسانس	متصدی ارشد نگهداری و تعمیرات محاورات	۱۵۲۰،۱۴	۱۷۲	173
			۳	۱۲	۱۸۰	۳۶	۳	۱۴۴	فوق دیپلم	تکنسین نگهداری و تعمیرات محاورات	۱۵۲۰،۱۵	۱۷۳	174
			۳	۱۱	۱۵۶	۴۸	۴	۱۰۸	دیپلم	استادکار نگهداری و تعمیرات محاورات	۱۵۲۰،۱۶	۱۷۴	175
			۳	۱۰	۱۴۴	۳۶	۳	۱۰۸	دیپلم	متصدی نگهداری و تعمیرات محاورات	۱۵۲۰،۱۷	۱۷۵	176
			۳	۶	۶۰	۲۴	۲	۳۶	پایان ابتدائی	کارگرفنی نگهداری و تعمیرات محاورات	۱۵۲۰،۱۸	۱۷۶	177
			۳	۱۱	۱۵۶	۴۸	۴	۱۰۸	دیپلم	استادکار سیمبیا و مفصل بند برق /تلفن	۱۵۲۰،۱۹	۱۷۷	178
			۳	۹	۱۲۰	۴۸	۴	۷۲	سیکل	سیمبیا و مفصل بند برق /تلفن	۱۵۲۰،۲۰	۱۷۸	179
			۳	۶	۶۰	۲۴	۲	۳۶	پایان ابتدائی	کارگرفنی سیمبیا و مفصل بند برق /تلفن	۱۵۲۰،۲۱	۱۷۹	180
			۳	۱۱	۱۵۶	۴۸	۴	۱۰۸	دیپلم	استادکار تعمیرات تلفن	۱۵۲۰،۲۲	۱۸۰	181

	K	J	I	H	G	F	E	D	C	B	A	
	کد فنی	گروه	دسته بندی	تجهیزات	تجهیزات	تجهیزات	تجهیزات	تجهیزات	عنوان شغل	کد شغل	ردیف	1
	۳	۱۰	۱۵۶	۴۸	۴	۱۰۸		دیپلم	متصدی تعمیرات تلفن	۱۵۲۰۰۰۲۳	۱۸۱	182
	-	۱۲	۱۸۰	۲۶	۳	۱۴۴		فوق دیپلم	سرگروه رانندگان و متصدی نقلیه	۱۶۰۰۰۰۱	۱۸۲	183
	-	۹	۱۳۲	۲۴	۲	۱۰۸		دیپلم	متصدی هماهنگی نقلیه	۱۶۰۰۰۰۲	۱۸۳	184
	-	۱۲	۱۸۰	۲۶	۳	۱۴۴		فوق دیپلم	تکنسین بازرسی تصادفات و تخلفات و کنترل تردد	۱۶۰۰۰۰۲	۱۸۴	185
	-	۱۰	۱۴۴	۲۶	۳	۱۰۸		دیپلم	متصدی بازرسی تصادفات و تخلفات و کنترل تردد	۱۶۰۰۰۰۴	۱۸۵	186
	۳	۱۲	۱۵۶	۸۴	۷	۷۲		سیکل	اپراتور/راننده جرثقیل های سنگین ویژه ناهت و متحرک	۱۶۰۰۰۰۵	۱۸۶	187
	۳	۱۱	۱۴۴	۷۲	۶	۷۲		سیکل	اپراتور/راننده جرثقیل های سنگین ناهت و متحرک	۱۶۰۰۰۰۶	۱۸۷	188
	۳	۱۰	۱۳۲	۶۰	۵	۷۲		سیکل	اپراتور/راننده جرثقیل های نیمه سنگین ناهت و متحرک	۱۶۰۰۰۰۷	۱۸۸	189
	۳	۹	۱۰۸	۲۶	۳	۷۲		سیکل	اپراتور/راننده جرثقیل های سبک ناهت و متحرک	۱۶۰۰۰۰۸	۱۸۹	190
	۳	۱۱	۱۳۲	۶۰	۵	۷۲		سیکل	راننده خودروهای سنگین ویژه	۱۶۰۰۰۰۹	۱۹۰	191
	۳	۱۰	۱۲۰	۴۸	۴	۷۲		سیکل	راننده خودروهای سنگین	۱۶۰۰۰۰۱۰	۱۹۱	192
	-	۹	۱۰۸	۲۶	۳	۷۲		سیکل	راننده خودروهای نیمه سنگین	۱۶۰۰۰۰۱۱	۱۹۲	193
	-	۸	۹۶	۲۴	۲	۷۲		سیکل	راننده خودروهای سبک	۱۶۰۰۰۰۱۲	۱۹۳	194
	۳	۱۲	۱۵۶	۸۴	۷	۷۲		سیکل	راننده ماشین آلات راه سازی سنگین ویژه	۱۶۰۰۰۰۱۳	۱۹۴	195
	۳	۱۱	۱۴۴	۷۲	۶	۷۲		سیکل	راننده ماشین آلات راه سازی سنگین	۱۶۰۰۰۰۱۴	۱۹۵	196
	۳	۱۰	۱۳۲	۶۰	۵	۷۲		سیکل	راننده ماشین آلات راه سازی نیمه سنگین	۱۶۰۰۰۰۱۵	۱۹۶	197
	۳	۸	۸۴	۱۲	۱	۷۲		سیکل	راننده ماشین آلات راه سازی سبک	۱۶۰۰۰۰۱۶	۱۹۷	198
	۳	۱۲	۱۵۶	۸۴	۷	۷۲		سیکل	اپراتور ویژه جرثقیل های ناهت ساختمانی	۱۶۰۰۰۰۱۷	۱۹۸	199
	-	۵	۶۰	۲۴	۲	۲۶		پایان ابتدائی	کمک راننده	۱۶۰۰۰۰۱۸	۱۹۹	200
	۳	۱۰	۱۳۲	۶۰	۵	۷۲		سیکل	راننده تانکر	۱۶۰۰۰۰۱۹	۲۰۰	201

K	J	I	H	G	F	E	D	C	B	A	1
کد فنی	گروه	دسته بندی	تجهیزات	تجربه	امبارت	تحصیل	عنوان شغل	کد شغل	ردیف		
۳	۷	۸۴	۱۲	۱	۷۲	سیکل	راننده دامپر / تراکتور / لیفتراک	۱۶۰۰،۰۲۰	۲۰۱		202
۳	۷	۸۴	۱۲	۱	۷۲	سیکل	راننده بالابر	۱۶۰۰،۰۲۱	۲۰۲		203
۳	۱۱	۱۵۶	۴۸	۴	۱۰۸	دیپلم	استادکار ریگر / طناب بند	۱۶۰۰،۰۲۲	۲۰۳		204
۳	۸	۹۶	۲۴	۲	۷۲	سیکل	ریگر / طناب بند	۱۶۰۰،۰۲۳	۲۰۴		205
-	۵	۴۸	۱۲	۱	۳۶	پایان ابتدائی	ماشین شوی سبک	۱۶۰۰،۰۲۴	۲۰۵		206
۳	۶	۶۰	۲۴	۲	۳۶	پایان ابتدائی	ماشین شوی سنگین	۱۶۰۰،۰۲۵	۲۰۶		207
۳	۱۵	۲۵۲	۷۲	۶	۱۸۰	لیسانس	تکنسین ارشد مکانیک وسائط نقلیه سنگین	۱۶۱۰،۰۰۱	۲۰۷		208
۳	۱۳	۲۰۴	۶۰	۵	۱۴۴	فوق دیپلم	متصدی ارشد مکانیک وسائط نقلیه سنگین	۱۶۱۰،۰۰۳	۲۰۸		209
۳	۱۲	۱۹۲	۴۸	۴	۱۴۴	فوق دیپلم	تکنسین مکانیک وسائط نقلیه سنگین	۱۶۱۰،۰۰۴	۲۰۹		210
۳	۱۲	۱۶۸	۶۰	۵	۱۰۸	دیپلم	استادکار مکانیک وسائط نقلیه سنگین	۱۶۱۰،۰۰۵	۲۱۰		211
۳	۱۰	۱۴۴	۳۶	۳	۱۰۸	دیپلم	مکانیک وسائط نقلیه سنگین	۱۶۱۰،۰۰۶	۲۱۱		212
۳	۶	۶۰	۲۴	۲	۳۶	پایان ابتدائی	کارگرفنی مکانیک وسائط نقلیه سنگین	۱۶۱۰،۰۰۷	۲۱۲		213
۳	۱۴	۲۴۰	۶۰	۵	۱۸۰	لیسانس	تکنسین ارشد مکانیک وسائط نقلیه سبک	۱۶۱۰،۰۰۸	۲۱۳		214
۳	۱۳	۱۹۲	۴۸	۴	۱۴۴	فوق دیپلم	متصدی ارشد مکانیک وسائط نقلیه سبک	۱۶۱۰،۰۰۹	۲۱۴		215
۳	۱۲	۱۸۰	۳۶	۳	۱۴۴	فوق دیپلم	تکنسین مکانیک وسائط نقلیه سبک	۱۶۱۰،۰۱۰	۲۱۵		216
۳	۱۱	۱۵۶	۴۸	۴	۱۰۸	دیپلم	استادکار مکانیک وسائط نقلیه سبک	۱۶۱۰،۰۱۱	۲۱۶		217
۳	۹	۱۲۰	۱۲	۱	۱۰۸	دیپلم	مکانیک وسائط نقلیه سبک	۱۶۱۰،۰۱۲	۲۱۷		218
۳	۶	۶۰	۲۴	۲	۳۶	پایان ابتدائی	کارگرفنی مکانیک وسائط نقلیه سبک	۱۶۱۰،۰۱۳	۲۱۸		219
۳	۱۴	۲۴۰	۶۰	۵	۱۸۰	لیسانس	تکنسین ارشد نگهداری و تعمیرات جرثقیل های ثابت و متحرک	۱۶۱۰،۰۱۴	۲۱۹		220
۳	۱۳	۲۰۴	۶۰	۵	۱۴۴	فوق دیپلم	متصدی ارشد نگهداری و تعمیرات جرثقیل های ثابت و متحرک	۱۶۱۰،۰۱۵	۲۲۰		221

K	J	I	H	G	F	E	D	C	B	A
کد فنی	گروه	جمعیت	تعداد	تجربه	امتیاز	تحصیل	عنوان شغل	کد شغل	ردیف	1
۳	۱۲	۱۶۸	۶۰	۵	۱۰۸	دیپلم	استادکار برق و وسایل نظایه و ماشینهای مگر ک ساختمانی ویژه	۱۶۱۰،۰۱۶	۲۲۱	222
۳	۱۰	۱۴۴	۳۶	۳	۱۰۸	دیپلم	مکانیک وسایل نظایه و ماشینهای مگر ک ساختمانی ویژه	۱۶۱۰،۰۱۷	۲۲۲	223
۳	۱۱	۱۵۶	۴۸	۴	۱۰۸	دیپلم	استادکار صافکار	۱۶۲۰،۰۰۱	۲۲۳	224
۳	۸	۹۶	۲۴	۲	۷۲	سیکل	صافکار	۱۶۲۰،۰۰۲	۲۲۴	225
۳	۱۱	۱۵۶	۴۸	۴	۱۰۸	دیپلم	استادکار جلومندی ساز	۱۶۲۰،۰۰۳	۲۲۵	226
۳	۹	۱۲۰	۴۸	۴	۷۲	سیکل	جلومندی ساز	۱۶۲۰،۰۰۴	۲۲۶	227
۳	۱۱	۱۵۶	۴۸	۴	۱۰۸	دیپلم	استادکار نقاش اتومبیل	۱۶۲۰،۰۰۵	۲۲۷	228
۳	۹	۱۲۰	۴۸	۴	۷۲	سیکل	نقاش اتومبیل	۱۶۲۰،۰۰۶	۲۲۸	229
۳	۱۱	۱۵۶	۴۸	۴	۱۰۸	دیپلم	استادکار برق خودرو	۱۶۲۰،۰۰۷	۲۲۹	230
۳	۱۰	۱۴۴	۳۶	۳	۱۰۸	دیپلم	برقکار خودرو	۱۶۲۰،۰۰۸	۲۳۰	231
۳	۷	۸۴	۱۲	۱	۷۲	سیکل	سرویسکار و آباراتی	۱۶۲۰،۰۰۹	۲۳۱	232
.	۱۴	۲۴۰	۶۰	۵	۱۸۰	لیسانس	کارشناس تغذیه (درمانی)	۱،۷۰۰،۰۰۲	۲۳۲	233
.	۱۶	۲۵۲	۷۲	۶	۱۸۰	لیسانس	سوپروایزر	۱،۷۰۰،۰۰۳	۲۳۳	234
.	۱۱	۱۵۶	۴۸	۴	۱۰۸	دیپلم	دستیار دندان پزشکی	۱،۷۰۰،۰۰۶	۲۳۴	235
.	۱۲	۲۲۸	۴۸	۴	۱۸۰	لیسانس	روانشناس	۱،۷۰۰،۰۰۸	۲۳۵	236
.	۱۲	۱۸۰	۳۶	۲	۱۴۴	فوق دیپلم	تکنسین دارویی	۱،۷۰۰،۰۰۹	۲۳۶	237
.	۱۰	۱۴۴	۳۶	۲	۱۰۸	دیپلم	نسخه پیچ	۱،۷۰۰،۰۱۰	۲۳۷	238
.	۱۰	۱۴۴	۳۶	۲	۱۰۸	دیپلم	انباردار داروخانه	۱،۷۰۰،۰۱۱	۲۳۸	239
.	۱۴	۲۴۰	۶۰	۵	۱۸۰	لیسانس	تکنسین ارشد تدارکات دارویی	۱،۷۰۰،۰۱۲	۲۳۹	240
.	۱۲	۱۸۰	۳۶	۲	۱۴۴	فوق دیپلم	تکنسین تدارکات دارویی	۱،۷۰۰،۰۱۳	۲۴۰	241

K	J	I	H	G	F	E	D	C	B	A	1
کد فنی	گروه	مدت امتحان	تعداد	تجربه	امتحان	تحصیل	عنوان شغل	کد شغل	ردیف		
-	۱۰	۱۴۴	۳۶	۳	۱۰۸	دیپلم	متصدی تدارکات دارویی	۱,۷۰۰,۰۱۴	۲۴۸	242	
-	۱۴	۲۴۰	۶۰	۵	۱۸۰	لیسانس	پرستار ارشد	۱,۷۰۰,۰۱۵	۲۴۲	243	
-	۱۳	۱۹۲	۱۲	۱	۱۸۰	لیسانس	پرستار/کارشناس	۱,۷۰۰,۰۱۶	۲۴۳	244	
-	۱۰	۱۲۰	۱۲	۱	۱۰۸	دیپلم	بیمار	۱,۷۰۰,۰۱۸	۲۴۴	245	
-	۸	۱۰۹	-	-	۱۰۹	دیپلم	کمک بیمار	۱,۷۰۰,۰۱۹	۲۴۵	246	
-	۸	۱۲۰	۱۲	۱	۱۰۸	دیپلم	متصدی اتوکلاو	۱,۷۰۰,۰۲۰	۲۴۶	247	
-	۱۳	۱۹۲	۱۲	۱	۱۸۰	لیسانس	کارشناس تغذیه	۱,۷۰۰,۰۲۱	۲۴۷	248	
-	۱۳	۱۹۲	۱۲	۱	۱۸۰	لیسانس	کارشناس اپتومتری/بینائی سنجی	۱,۷۰۰,۰۲۲	۲۴۸	249	
-	۱۳	۱۹۲	۱۲	۱	۱۸۰	لیسانس	کارشناس ادیومتری/شنوایی سنجی	۱,۷۰۰,۰۲۳	۲۴۹	250	
-	۱۳	۱۹۲	۱۲	۱	۱۸۰	لیسانس	کارشناس اسپرومتری	۱,۷۰۰,۰۲۴	۲۵۰	251	
-	۱۳	۱۹۲	۱۲	۱	۱۸۰	لیسانس	کارشناس مامایی	۱,۷۰۰,۰۲۵	۲۵۱	252	
-	۱۳	۱۹۲	۱۲	۱	۱۸۰	لیسانس	کارشناس اتاق عمل	۱,۷۰۰,۰۲۷	۲۵۲	253	
-	۱۲	۱۵۶	۱۲	۱	۱۴۴	فوق دیپلم	تکنسین اتاق عمل	۱,۷۰۰,۰۲۸	۲۵۳	254	
-	۱۳	۱۹۲	۱۲	۱	۱۸۰	لیسانس	کارشناس هوشبری	۱,۷۰۰,۰۲۹	۲۵۴	255	
-	۱۲	۱۵۶	۱۲	۱	۱۴۴	فوق دیپلم	کاردان هوشبری	۱,۷۰۰,۰۳۰	۲۵۵	256	
-	۱۰	۱۲۰	۱۲	۱	۱۰۸	دیپلم	امدادگر اورژانس	۱,۷۰۰,۰۳۱	۲۵۶	257	
-	۱۳	۱۹۲	۱۲	۱	۱۸۰	لیسانس	کارشناس فوریت‌های پزشکی	۱,۷۰۰,۰۳۲	۲۵۷	258	
-	۱۲	۱۵۶	۱۲	۱	۱۴۴	فوق دیپلم	تکنسین فوریت‌های پزشکی	۱,۷۰۰,۰۳۳	۲۵۸	259	
-	۹	۱۴۴	۳۶	۳	۱۰۸	دیپلم	متصدی پذیرش درمانگاه	۱,۷۰۰,۰۳۴	۲۵۹	260	
-	۱۴	۲۴۰	۶۰	۵	۱۸۰	لیسانس	کارشناس تجهیزات پزشکی	۱,۷۰۰,۰۳۵	۳۶۰	261	

K	J	I	H	G	F	E	D	C	B	A	1
کد فنی	گروه	دسته بندی	شماره	تجربه	امیدار تحصیل	تحصیل	عنوان شغل	کد شغل	ردیف		
-	۱۲	۱۸۰	۲۶	۳	۱۴۴	فوق دیپلم	کارردان تجهیزات پزشکی	۱,۷۰۰,۰۲۶	۲۶۱		262
-	۱۳	۲۲۸	۴۸	۴	۱۸۰	لیسانس	کارشناس اسناد و مدارک پزشکی	۱,۷۰۰,۰۲۷	۲۶۲		263
-	۹	۱۴۴	۲۶	۳	۱۰۸	دیپلم	متصدی بایگانی اسناد و مدارک پزشکی	۱,۷۰۰,۰۲۸	۲۶۳		264
-	۱۳	۲۰۴	۲۴	۲	۱۸۰	لیسانس	کارشناس گفتاردرمانی	۱,۷۰۰,۰۲۹	۲۶۴		265
-	۱۳	۲۰۴	۲۴	۲	۱۸۰	لیسانس	کارشناس پرتو شناسی	۱,۷۰۰,۰۳۰	۲۶۵		266
-	۱۲	۱۶۸	۲۴	۲	۱۴۴	فوق دیپلم	کارردان پرتو شناسی	۱,۷۰۰,۰۳۱	۲۶۶		267
-	۱۳	۲۰۴	۲۴	۲	۱۸۰	لیسانس	کارشناس پرتو درمانی	۱,۷۰۰,۰۳۲	۲۶۷		268
-	۱۳	۲۰۴	۲۴	۲	۱۸۰	لیسانس	کارشناس توانبخشی فیزیکی	۱,۷۰۰,۰۳۳	۲۶۸		269
-	۱۶	۲۵۲	۷۲	۶	۱۸۰	لیسانس	مسئول آزمایشگاه (طبی)	۱,۷۰۰,۰۳۴	۲۶۹		270
-	۱۴	۲۴۰	۶۰	۵	۱۸۰	لیسانس	کارشناس آزمایشگاه (طبی)	۱,۷۰۰,۰۳۵	۲۷۰		271
-	۱۲	۱۸۰	۳۶	۳	۱۴۴	فوق دیپلم	تکنسین آزمایشگاه (طبی)	۱,۷۰۰,۰۳۶	۲۷۱		272
-	۱۰	۱۴۴	۳۶	۳	۱۰۸	دیپلم	متصدی آزمایشگاه (طبی)	۱,۷۰۰,۰۳۷	۲۷۲		273
-	۹	۱۳۲	۲۴	۲	۱۰۸	دیپلم	نمونه گیر آزمایشگاه (طبی)	۱,۷۰۰,۰۳۸	۲۷۳		274
۳	۱۵	۲۵۲	۷۲	۶	۱۸۰	لیسانس	تکنسین ارشد ایمنی و بهداشت	۱,۷۱۰,۰۰۱	۲۷۴		275
-	۱۳	۲۲۸	۴۸	۴	۱۸۰	لیسانس	کارشناس بهداشت	۱,۷۱۰,۰۰۲	۲۷۵		276
-	۱۳	۲۲۸	۴۸	۴	۱۸۰	لیسانس	کارشناس بهداشت محیط	۱,۷۱۰,۰۰۳	۲۷۶		277
۳	۱۳	۲۲۸	۴۸	۴	۱۸۰	لیسانس	کارشناس ایمنی	۱,۷۱۰,۰۰۴	۲۷۷		278
۳	۱۳	۲۲۸	۴۸	۴	۱۸۰	لیسانس	مسئول ایمنی	۱,۷۱۰,۰۰۵	۲۷۸		279
۳	۱۲	۱۸۰	۳۶	۲	۱۴۴	فوق دیپلم	تکنسین ایمنی	۱,۷۱۰,۰۰۶	۲۷۹		280
۳	۱۰	۱۴۴	۳۶	۲	۱۰۸	دیپلم	متصدی ایمنی	۱,۷۱۰,۰۰۷	۲۸۰		281

K	J	I	H	G	F	E	D	C	B	A	1
کد فنی	گروه	دسته بندی	تجهیزات	تجهیزات	تجهیزات	تجهیزات	تجهیزات	عنوان شغل	کد شغل	ردیف	
-	۱۰	۱۴۴	۳۶	۳	۱۰۸		دیپلم	بهداشتیار کار	۱,۷۱۰,۰۰۸	۲۸۱	282
-	۹	۱۳۰	۱۲	۱	۱۰۸		دیپلم	راننده آمبولانس	۱,۷۱۰,۰۰۹	۲۸۲	283
۳	۱۵	۲۵۲	۷۲	۶	۱۸۰		لیسانس	تکنسین ارشد ایستگاه ایمنی و آتش نشانی	۱,۷۲۰,۰۰۱	۲۸۳	284
۳	۱۲	۱۶۸	۶۰	۵	۱۰۸		دیپلم	سرآتش نشان	۱,۷۲۰,۰۰۳	۲۸۴	285
۳	۱۰	۱۳۲	۲۴	۲	۱۰۸		دیپلم	آتش نشان / راننده	۱,۷۲۰,۰۰۴	۲۸۵	286
۳	۹	۱۳۰	۱۲	۱	۱۰۸		دیپلم	آتش نشان	۱,۷۲۰,۰۰۵	۲۸۶	287
۳	۸	۸۴	۱۲	۱	۷۲		سیکل	آتشکار	۱,۷۲۰,۰۰۶	۲۸۷	288
۳	۱۴	۲۲۸	۴۸	۴	۱۸۰		لیسانس	تکنسین ارشد نگهداری و تعمیرات تجهیزات و ماشین آلات آتش نشانی	۱,۷۲۰,۰۰۱	۲۸۸	289
۳	۱۲	۱۸۰	۳۶	۳	۱۴۴		فوق دیپلم	تکنسین نگهداری و تعمیرات تجهیزات و ماشین آلات آتش نشانی	۱,۷۲۰,۰۰۳	۲۸۹	290
۳	۱۰	۱۴۴	۳۶	۳	۱۰۸		دیپلم	متصدی نگهداری و تعمیرات تجهیزات و ماشین آلات آتش نشانی	۱,۷۲۰,۰۰۴	۲۹۰	291
۳	۱۶	۲۷۶	۹۶	۸	۱۸۰		لیسانس	تکنسین ارشد برنامه ریزی تعمیرات	۲,۱۰۰,۰۰۱	۲۹۱	292
۳	۱۳	۲۱۶	۷۲	۶	۱۴۴		فوق دیپلم	متصدی ارشد برنامه ریزی تعمیرات	۲,۱۰۰,۰۰۳	۲۹۲	293
۳	۱۲	۱۸۰	۳۶	۲	۱۴۴		فوق دیپلم	تکنسین برنامه ریزی تعمیرات	۲,۱۰۰,۰۰۴	۲۹۳	294
۳	۱۰	۱۴۴	۳۶	۲	۱۰۸		دیپلم	متصدی برنامه ریزی تعمیرات	۲,۱۰۰,۰۰۵	۲۹۴	295
۳	۱۶	۲۷۶	۹۶	۸	۱۸۰		لیسانس	تکنسین ارشد نگهداری و تعمیرات (PM)	۲,۱۱۰,۰۰۱	۲۹۵	296
۳	۱۴	۲۴۰	۶۰	۵	۱۸۰		لیسانس	متصدی ارشد نگهداری و تعمیرات (PM)	۲,۱۱۰,۰۰۳	۲۹۶	297
۳	۱۲	۱۸۰	۳۶	۲	۱۴۴		فوق دیپلم	تکنسین نگهداری و تعمیرات (PM)	۲,۱۱۰,۰۰۴	۲۹۷	298
۳	۱۱	۱۵۶	۴۸	۴	۱۰۸		دیپلم	استادکار نگهداری و تعمیرات (PM)	۲,۱۱۰,۰۰۵	۲۹۸	299
۳	۱۰	۱۴۴	۳۶	۲	۱۰۸		دیپلم	متصدی نگهداری و تعمیرات (PM)	۲,۱۱۰,۰۰۶	۲۹۹	300
۳	۱۶	۲۷۶	۹۶	۸	۱۸۰		لیسانس	تکنسین ارشد کنترل و پایش (CM)	۲,۱۲۰,۰۰۱	۳۰۰	301

مشاغل

Number	Styles	Cells	Editing								
K	J	I	H	G	F	E	D	C	B	A	
کد فنی	گروه	دسته بندی	تجربه	تجربه	تجربه	تجربه	تجربه	عنوان شغل	کلاس شغل	ردیف	1
۳	۱۴	۲۴۰	۶۰	۵	۱۸۰	لیسانس	متصدی ارشد کنترل و پایش (CM)	۲,۱۲۰,۰۰۳	۲-۱	302	
۳	۱۲	۱۸۰	۲۶	۳	۱۴۴	فوق دیپلم	تکنسین کنترل و پایش (CM)	۲,۱۲۰,۰۰۴	۲-۲	303	
۳	۱۱	۱۵۶	۴۸	۴	۱۰۸	دیپلم	استادکار کنترل و پایش (CM)	۲,۱۲۰,۰۰۵	۲-۲	304	
۳	۱۰	۱۴۴	۲۶	۳	۱۰۸	دیپلم	متصدی کنترل و پایش (CM)	۲,۱۲۰,۰۰۶	۲-۴	305	
۳	۱۴	۲۴۰	۶۰	۵	۱۸۰	لیسانس	تکنسین ارشد برآورد مصارف صنعتی	۲,۱۲۰,۰۰۱	۲-۵	306	
۳	۱۲	۱۸۰	۲۶	۳	۱۴۴	فوق دیپلم	تکنسین برآورد مصارف صنعتی	۲,۱۲۰,۰۰۲	۲-۶	307	
۳	۱۵	۲۵۲	۷۲	۶	۱۸۰	لیسانس	تکنسین ارشد کارگاه	۲,۱۴۰,۰۰۱	۲-۷	308	
۳	۱۲	۱۸۰	۲۶	۳	۱۴۴	فوق دیپلم	متصدی ارشد کارگاه	۲,۱۴۰,۰۰۲	۲-۸	309	
۳	۱۶	۲۷۶	۹۶	۸	۱۸۰	لیسانس	تکنسین ارشد خدمات بازرسی فنی	۲,۱۵۰,۰۰۱	۲-۹	310	
۳	۱۴	۲۴۰	۶۰	۵	۱۸۰	لیسانس	متصدی ارشد خدمات بازرسی فنی	۲,۱۵۰,۰۰۳	۲-۱۰	311	
۳	۱۲	۱۸۰	۲۶	۳	۱۴۴	فوق دیپلم	تکنسین خدمات بازرسی فنی	۲,۱۵۰,۰۰۴	۲-۱۱	312	
۳	۱۰	۱۴۴	۲۶	۳	۱۰۸	دیپلم	متصدی خدمات بازرسی فنی	۲,۱۵۰,۰۰۵	۲-۱۲	313	
۳	۱۶	۲۵۲	۷۲	۶	۱۸۰	لیسانس	تکنسین ارشد کنترل پروژه	۲,۱۵۰,۰۰۶	۲-۱۳	314	
۳	۱۵	۲۵۲	۷۲	۶	۱۸۰	لیسانس	متصدی ارشد کنترل پروژه	۲,۱۵۰,۰۰۸	۲-۱۴	315	
۳	۱۲	۱۸۰	۲۶	۳	۱۴۴	فوق دیپلم	تکنسین کنترل پروژه	۲,۱۵۰,۰۰۹	۲-۱۵	316	
۳	۱۰	۱۴۴	۲۶	۳	۱۰۸	دیپلم	متصدی کنترل پروژه	۲,۱۵۰,۰۱۰	۲-۱۶	317	
۳	۱۶	۲۷۶	۹۶	۸	۱۸۰	لیسانس	تکنسین ارشد خدمات فنی	۲,۱۵۰,۰۱۱	۲-۱۷	318	
۳	۱۲	۱۹۲	۴۸	۴	۱۴۴	فوق دیپلم	متصدی ارشد خدمات فنی	۲,۱۵۰,۰۱۳	۲-۱۸	319	
۳	۱۲	۱۸۰	۲۶	۳	۱۴۴	فوق دیپلم	تکنسین خدمات فنی	۲,۱۵۰,۰۱۴	۲-۱۹	320	
۳	۱۱	۱۴۴	۲۶	۳	۱۰۸	دیپلم	استادکار خدمات فنی	۲,۱۵۰,۰۱۵	۲-۲۰	321	

	J	I	H	G	F	E	D	C	B	A	
	کد فنی	گروه	مجموعه	تجزیه	تجزیه	تجزیه	تجزیه	عنوان فصل	کد فصل	ردیف	1
	۳	۱۰	۱۳۲	۲۴	۲	۱۰۸	دیپلم	متصدی خدمات فنی	۲,۱۵۰,۰۱۶	۳۳۱	322
	۳	۶	۶۰	۲۴	۲	۳۶	پایان ابتدایی	کارگر خدمات فنی	۲,۱۵۰,۰۱۷	۳۳۲	323
	۳	۱۳	۲۲۸	۴۸	۴	۱۸۰	لیسانس	کارمند ارزش اسناد فنی	۲,۱۵۰,۰۱۸	۳۳۳	324
	۳	۱۰	۱۵۶	۴۸	۴	۱۰۸	دیپلم	کارمند فنی	۲,۱۵۰,۰۱۹	۳۳۴	325
	۳	۱۵	۲۶۴	۸۴	۷	۱۸۰	لیسانس	تکنسین ارزش اجرایی فرآیند	۲,۱۵۰,۰۲۰	۳۳۵	326
	۳	۱۲	۱۸۰	۳۶	۳	۱۴۴	فوق دیپلم	تکنسین اجرایی فرآیند	۲,۱۵۰,۰۲۱	۳۳۶	327
	۳	۱۶	۲۷۶	۹۶	۸	۱۸۰	لیسانس	تکنسین ارزش آزمایشگاه صنعتی	۲,۱۶۰,۰۰۱	۳۳۷	328
	۳	۱۴	۲۴۰	۶۰	۵	۱۸۰	لیسانس	متصدی ارزش آزمایشگاه صنعتی	۲,۱۶۰,۰۰۲	۳۳۸	329
	۳	۱۲	۱۸۰	۳۶	۳	۱۴۴	فوق دیپلم	تکنسین آزمایشگاه صنعتی	۲,۱۶۰,۰۰۴	۳۳۹	330
	۳	۱۱	۱۴۴	۳۶	۳	۱۰۸	دیپلم	سرآزمایشگر آزمایشگاه صنعتی	۲,۱۶۰,۰۰۵	۳۴۰	331
	۳	۱۰	۱۳۲	۲۴	۲	۱۰۸	دیپلم	متصدی آزمایشگاه صنعتی	۲,۱۶۰,۰۰۶	۳۴۱	332
	۳	۸	۱۲۰	۱۲	۱	۱۰۸	دیپلم	نمونه گیر آزمایشگاه صنعتی	۲,۱۶۰,۰۰۷	۳۴۲	333
	۳	۵	۶۰	۲۴	۲	۳۶	پایان ابتدایی	کارگر خدمات آزمایشگاه	۲,۱۶۰,۰۰۸	۳۴۳	334
	۳	۱۶	۲۷۶	۹۶	۸	۱۸۰	لیسانس	تکنسین ارزش کنترل کیفیت	۲,۱۶۰,۰۰۹	۳۴۴	335
	۳	۱۴	۲۴۰	۶۰	۵	۱۸۰	لیسانس	متصدی ارزش کنترل کیفیت	۲,۱۶۰,۰۱۱	۳۴۵	336
	۳	۱۲	۱۸۰	۳۶	۳	۱۴۴	فوق دیپلم	تکنسین کنترل کیفیت	۲,۱۶۰,۰۱۲	۳۴۶	337
	۳	۱۰	۱۴۴	۳۶	۳	۱۰۸	دیپلم	متصدی کنترل کیفیت	۲,۱۶۰,۰۱۳	۳۴۷	338
	۳	۱۵	۲۵۲	۷۲	۶	۱۸۰	لیسانس	تکنسین ارزش ارتعاشات و آنالیز روغن	۲,۱۶۰,۰۱۴	۳۴۸	339
	۳	۱۴	۲۴۰	۶۰	۵	۱۸۰	لیسانس	متصدی ارزش ارتعاشات و آنالیز روغن	۲,۱۶۰,۰۱۵	۳۴۹	340
	۳	۱۲	۱۸۰	۳۶	۳	۱۴۴	فوق دیپلم	تکنسین ارتعاشات و آنالیز روغن	۲,۱۶۰,۰۱۶	۳۵۰	341

J	I	H	G	F	E	D	C	B	A	1
کد فنی	گروه	جمع امتداد	تجربه	امتیاز تحصیل	تحصیل	عنوان شغل	کد شغل	ردیف		
۳	۱۰	۱۴۴	۳۶	۳	۱۰۸	دیپلم	متصدی آزمایشگاه ارتعاشات و آنالیز روغن	۲,۱۶۰,۰۱۷	۳۵۸	342
۳	۱۶	۲۷۶	۹۶	۸	۱۸۰	لیسانس	تکنسین ارشد کالیبراسیون	۲,۱۶۰,۰۱۸	۳۴۲	343
۳	۱۴	۲۲۸	۷۲	۴	۱۸۰	لیسانس	متصدی ارشد کالیبراسیون	۲,۱۶۰,۰۲۰	۳۴۳	344
۳	۱۲	۱۸۰	۳۶	۳	۱۴۴	فوق دیپلم	تکنسین کالیبراسیون	۲,۱۶۰,۰۲۱	۳۴۴	345
۳	۱۱	۱۵۶	۷۲	۴	۱۰۸	دیپلم	استادکار کالیبراسیون	۲,۱۶۰,۰۲۲	۳۵۵	346
۳	۱۰	۱۴۴	۳۶	۳	۱۰۸	دیپلم	متصدی کالیبراسیون	۲,۱۶۰,۰۲۳	۳۴۶	347
۳	۱۴	۲۲۸	۷۲	۴	۱۸۰	لیسانس	تکنسین ارشد نقشه کشی و نقشه برداری	۲,۱۷۰,۰۰۱	۳۴۷	348
۳	۱۲	۱۶۸	۳۶	۲	۱۴۴	فوق دیپلم	تکنسین نقشه کشی و نقشه برداری	۲,۱۷۰,۰۰۲	۳۴۸	349
۳	۹	۱۳۲	۳۶	۲	۱۰۸	دیپلم	کمک نقشه بردار	۲,۱۷۰,۰۰۳	۳۴۹	350
۳	۱۴	۲۴۰	۶۰	۵	۱۸۰	لیسانس	تکنسین ارشد نمودارگیری	۲,۱۸۰,۰۰۱	۳۵۰	351
۳	۱۲	۱۸۰	۳۶	۳	۱۴۴	فوق دیپلم	تکنسین نمودارگیری	۲,۱۸۰,۰۰۲	۳۵۱	352
۳	۱۴	۲۷۶	۳۶	۲	۱۸۰	لیسانس	تکنسین ارشد تنظیفات صنعتی	۲,۱۹۰,۰۰۱	۳۵۲	353
۳	۱۲	۱۵۶	۷۲	۴	۱۰۸	دیپلم	متصدی ارشد تنظیفات صنعتی	۲,۱۹۰,۰۰۳	۳۵۳	354
۳	۱۱	۱۳۲	۳۶	۲	۱۰۸	دیپلم	استادکار تنظیفات صنعتی	۲,۱۹۰,۰۰۴	۳۵۴	355
۳	۱۰	۱۳۲	۳۶	۲	۱۰۸	دیپلم	متصدی تنظیفات صنعتی	۲,۱۹۰,۰۰۵	۳۵۵	356
۳	۶	۷۲	۱۲	۱	۳۶	پایان ابتدائی	کارگر تنظیفات صنعتی	۲,۱۹۰,۰۰۶	۳۵۶	357
۳	۱۳	۲۰۴	۳۶	۲	۱۸۰	لیسانس	تکنسین ارشد کنترل ضایعات صنعتی	۲,۱۹۰,۰۰۷	۳۵۷	358
۳	۷	۸۴	۱۲	۱	۷۲	سیکل	متصدی امتحان زیاده	۲,۱۹۰,۰۰۸	۳۵۸	359
۳	۶	۶۰	۳۶	۲	۳۶	پایان ابتدائی	کارگر خدمات لایروبی فاضلاب	۲,۱۹۰,۰۰۹	۳۵۹	360
۳	۱۶	۳۶۴	۸۴	۷	۱۸۰	لیسانس	تکنسین ارشد خدمات عملیات بهره برداری	۲,۹۱۰,۰۰۱	۳۶۰	361

	J	I	H	G	F	E	D	C	B	A	
	کد فنی	گروه	دسته بندی	تخصص	تجربه	امید تحصیل	تحصیل	عنوان شغل	کد شغل	ردیف	1
	۳	۱۴	۲۶	۳۶	۳	۱۸۰	لیسانس	متصدی ارشد خدمات عملیات بهره برداری	۲,۹۱۰,۰۰۳	۳۶۱	362
	۳	۱۲	۱۶۸	۲۴	۲	۱۴۴	فوق دیپلم	تکنسین خدمات عملیات بهره برداری	۲,۹۱۰,۰۰۴	۳۶۲	363
	۳	۱۱	۱۵۶	۴۸	۴	۱۰۸	دیپلم	استادکار خدمات عملیات بهره برداری	۲,۹۱۰,۰۰۵	۳۶۳	364
	۳	۱۰	۱۳۲	۲۴	۲	۱۰۸	دیپلم	متصدی عملیات بهره برداری	۲,۹۱۰,۰۰۶	۳۶۴	365
	۳	۶	۶۰	۲۴	۲	۳۶	پایان ابتدایی	کارگر خدمات عملیات بهره برداری	۲,۹۱۰,۰۰۷	۳۶۵	366
	۳	۱۶	۳۶۴	۸۴	۷	۱۸۰	لیسانس	تکنسین ارشد دستگاه بهره برداری	۲,۹۱۰,۰۰۸	۳۶۶	367
	۳	۱۴	۲۶	۳۶	۳	۱۸۰	لیسانس	متصدی ارشد دستگاه بهره برداری	۲,۹۱۰,۰۱۰	۳۶۷	368
	۳	۱۲	۱۶۸	۲۴	۲	۱۴۴	فوق دیپلم	تکنسین دستگاه بهره برداری	۲,۹۱۰,۰۱۱	۳۶۸	369
	۳	۱۱	۱۵۶	۴۸	۴	۱۰۸	دیپلم	استادکار مراقب دستگاه بهره برداری	۲,۹۱۰,۰۱۲	۳۶۹	370
	۳	۱۰	۱۴۴	۳۶	۳	۱۰۸	دیپلم	مراقب دستگاه بهره برداری	۲,۹۱۰,۰۱۳	۳۷۰	371
	۳	۱۶	۳۶۴	۸۴	۷	۱۸۰	لیسانس	تکنسین ارشد بهره برداری و نم زدایی	۲,۹۱۰,۰۱۴	۳۷۱	372
	۳	۱۴	۲۶	۳۶	۳	۱۸۰	لیسانس	متصدی ارشد بهره برداری و نم زدایی	۲,۹۱۰,۰۱۶	۳۷۲	373
	۳	۱۲	۱۶۸	۲۴	۲	۱۴۴	فوق دیپلم	تکنسین بهره برداری و نم زدایی	۲,۹۱۰,۰۱۷	۳۷۳	374
	۳	۱۰	۱۳۲	۲۴	۲	۱۰۸	دیپلم	مراقب دستگاه بهره برداری گاز و سردسازی محصولات	۲,۹۱۰,۰۱۸	۳۷۴	375
	۳	۱۰	۱۳۲	۲۴	۲	۱۰۸	دیپلم	اپراتور SRU (بازیابی گوگرد)	۲,۹۱۰,۰۱۹	۳۷۵	376
	۳	۱۴	۲۶	۳۶	۳	۱۸۰	لیسانس	تکنسین ارشد اتاق کنترل	۲,۹۱۰,۰۲۰	۳۷۶	377
	۳	۱۴	۲۶	۳۶	۳	۱۸۰	لیسانس	متصدی ارشد اتاق کنترل	۲,۹۱۰,۰۲۲	۳۷۷	378
	۳	۱۲	۱۸۰	۳۶	۲	۱۴۴	فوق دیپلم	تکنسین اتاق کنترل	۲,۹۱۰,۰۲۳	۳۷۸	379
	۳	۱۱	۱۵۶	۴۸	۴	۱۰۸	دیپلم	استادکار اتاق کنترل	۲,۹۱۰,۰۲۴	۳۷۹	380
	۳	۱۰	۱۵۶	۴۸	۴	۱۰۸	دیپلم	اپراتور اتاق کنترل	۲,۹۱۰,۰۲۵	۳۸۰	381

K	J	I	H	G	F	E	D	C	B	A
کد فنی	گروه	جمع شغل	تعداد	تجربه	معیار تحصیل	تحصیل	عنوان شغل	کد شغل	ردیف	1
۳	۱۶	۳۶۴	۸۴	۷	۱۸۰	لیسانس	تکنسین ارشد تعمیرات دستگاه آب و برق و بخار	۲,۹۱۰,۰۲۶	۳۸۱	382
۳	۱۴	۳۱۶	۳۶	۳	۱۸۰	لیسانس	متصدی ارشد تعمیرات دستگاه آب و برق و بخار	۲,۹۱۰,۰۲۸	۳۸۲	383
۳	۱۲	۱۶۸	۲۴	۲	۱۴۴	فوق دیپلم	تکنسین دستگاه آب و برق و بخار	۲,۹۱۰,۰۲۹	۳۸۳	384
۳	۱۱	۱۴۴	۳۶	۳	۱۰۸	دیپلم	استادکار مراقب دستگاه آب و برق و بخار	۲,۹۱۰,۰۳۰	۳۸۴	385
۳	۱۰	۱۳۲	۲۴	۲	۱۰۸	دیپلم	مراقب دستگاه آب و برق و بخار	۲,۹۱۰,۰۳۱	۳۸۵	386
۳	۶	۶۰	۲۴	۲	۳۶	پایان ابتدائی	کارگرفنی دستگاه آب و برق و بخار	۲,۹۱۰,۰۳۲	۳۸۶	387
۳	۱۶	۳۶۴	۸۴	۷	۱۸۰	لیسانس	تکنسین ارشد تصفیه خانه فاضلاب	۲,۹۱۰,۰۳۳	۳۸۷	388
۳	۱۴	۳۱۶	۳۶	۳	۱۸۰	لیسانس	متصدی ارشد تصفیه خانه فاضلاب	۲,۹۱۰,۰۳۵	۳۸۸	389
۳	۱۲	۱۶۸	۲۴	۲	۱۴۴	فوق دیپلم	تکنسین تصفیه خانه فاضلاب	۲,۹۱۰,۰۳۶	۳۸۹	390
۳	۱۰	۱۳۲	۲۴	۲	۱۰۸	دیپلم	اپراتور تصفیه خانه فاضلاب	۲,۹۱۰,۰۳۷	۳۹۰	391
۳	۶	۶۰	۲۴	۲	۳۶	پایان ابتدائی	کارگرفنی تصفیه خانه فاضلاب	۲,۹۱۰,۰۳۸	۳۹۱	392
۳	۱۶	۳۶۴	۸۴	۷	۱۸۰	لیسانس	تکنسین ارشد عملیات بهره برداری آبرسانی	۲,۹۱۰,۰۳۹	۳۹۲	393
۳	۱۳	۱۸۰	۳۶	۳	۱۴۴	فوق دیپلم	متصدی ارشد عملیات بهره برداری آبرسانی	۲,۹۱۰,۰۴۱	۳۹۳	394
۳	۱۲	۱۶۸	۲۴	۲	۱۴۴	فوق دیپلم	تکنسین عملیات بهره برداری آبرسانی	۲,۹۱۰,۰۴۲	۳۹۴	395
۳	۱۰	۱۳۲	۲۴	۲	۱۰۸	دیپلم	اپراتور عملیات بهره برداری آبرسانی	۲,۹۱۰,۰۴۳	۳۹۵	396
۳	۶	۶۰	۲۴	۲	۳۶	پایان ابتدائی	کارگر عملیات بهره برداری آبرسانی	۲,۹۱۰,۰۴۴	۳۹۶	397
۳	۱۶	۳۶۴	۸۴	۷	۱۸۰	لیسانس	تکنسین ارشد خدمات بهره برداری آب شیرین کن	۲,۹۱۰,۰۴۵	۳۹۷	398
۳	۱۴	۳۱۶	۳۶	۳	۱۸۰	لیسانس	متصدی ارشد خدمات بهره برداری آب شیرین کن	۲,۹۱۰,۰۴۷	۳۹۸	399
۳	۱۲	۱۶۸	۲۴	۲	۱۴۴	فوق دیپلم	تکنسین خدمات بهره برداری آب شیرین کن	۲,۹۱۰,۰۴۸	۳۹۹	400
۳	۱۰	۱۳۲	۲۴	۲	۱۰۸	دیپلم	اپراتور خدمات بهره برداری آب شیرین کن	۲,۹۱۰,۰۴۹	۴۰۰	401

K	J	I	H	G	F	E	D	C	B	A	
کد فنی	گروه	جمع امتداد	تجربه	امتیاز تحصیل	تحصیل	عنوان شغل	کد شغل	ردیف			
۳	۶	۶۰	۲۴	۲	۲۶	پایان ابتدائی	کارگر خدمات بهره برداری آب شیرین کن	۲,۹۱۰,۰۵۰	۴۱	402	
۳	۱۶	۲۶۴	۸۴	۷	۱۸۰	لیسانس	تکنسین ارشد خدمات فنی حفاری	۳,۱۰۰,۰۰۱	۴۲	403	
۳	۱۴	۲۱۶	۲۶	۳	۱۸۰	لیسانس	متصدی ارشد خدمات فنی حفاری	۳,۱۰۰,۰۰۲	۴۳	404	
۳	۱۲	۱۶۸	۲۴	۲	۱۴۴	فوق دیپلم	تکنسین خدمات فنی حفاری	۳,۱۰۰,۰۰۴	۴۴	405	
۳	۱۶	۲۶۴	۸۴	۷	۱۸۰	لیسانس	تکنسین ارشد تعمیرات مکانیک حفاری	۳,۱۰۰,۰۰۵	۴۵	406	
۳	۱۴	۲۱۶	۲۶	۳	۱۸۰	لیسانس	متصدی ارشد تعمیرات مکانیک حفاری	۳,۱۰۰,۰۰۷	۴۶	407	
۳	۱۲	۱۶۸	۲۴	۲	۱۴۴	فوق دیپلم	تکنسین تعمیرات مکانیک حفاری	۳,۱۰۰,۰۰۸	۴۷	408	
۳	۱۱	۱۴۴	۲۶	۳	۱۰۸	دیپلم	استادکار تعمیرات مکانیک حفاری	۳,۱۰۰,۰۰۹	۴۸	409	
۳	۱۰	۱۳۲	۲۴	۲	۱۰۸	دیپلم	مکانیک تعمیرات حفاری	۳,۱۰۰,۰۱۰	۴۹	410	
۳	۶	۶۰	۲۴	۲	۲۶	پایان ابتدائی	کارگر فنی تعمیرات مکانیک حفاری	۳,۱۰۰,۰۱۱	۵۰	411	
۳	۱۶	۲۶۴	۸۴	۷	۱۸۰	لیسانس	تکنسین ارشد ابزار در گردش حفاری	۳,۱۰۰,۰۱۲	۵۱	412	
۳	۱۲	۱۸۰	۲۶	۲	۱۴۴	فوق دیپلم	متصدی ارشد ابزار در گردش حفاری	۳,۱۰۰,۰۱۴	۵۲	413	
۳	۱۲	۱۶۸	۲۴	۲	۱۴۴	فوق دیپلم	تکنسین ابزار در گردش حفاری	۳,۱۰۰,۰۱۵	۵۳	414	
۳	۱۱	۱۴۴	۲۶	۳	۱۰۸	دیپلم	استادکار ابزار در گردش حفاری	۳,۱۰۰,۰۱۶	۵۴	415	
۳	۱۰	۱۳۲	۲۴	۲	۱۰۸	دیپلم	متصدی ابزار در گردش حفاری	۳,۱۰۰,۰۱۷	۵۵	416	
۳	۱۱	۱۳۲	۲۴	۲	۱۰۸	دیپلم	استادکار مراقب دستگاه حفاری	۳,۱۰۰,۰۱۸	۵۶	417	
۳	۱۰	۱۳۲	۲۴	۲	۱۰۸	دیپلم	مراقب دستگاه حفاری	۳,۱۰۰,۰۱۹	۵۷	418	
۳	۱۶	۲۶۴	۸۴	۷	۱۸۰	لیسانس	تکنسین ارشد عملیات لوله مغزی سیار	۳,۱۰۰,۰۲۰	۵۸	419	
۳	۱۴	۲۱۶	۲۶	۳	۱۸۰	لیسانس	متصدی ارشد عملیات لوله مغزی سیار	۳,۱۰۰,۰۲۲	۵۹	420	
۳	۱۲	۱۶۸	۲۴	۲	۱۴۴	فوق دیپلم	تکنسین عملیات لوله مغزی سیار	۳,۱۰۰,۰۲۳	۶۰	421	

مشاغل

Conditional Formatting as Cell Insert Delete Format Fill Clear Sort & Find & Filter Select

Number Styles Cells Editing

K	J	I	H	G	F	E	D	C	B	A
کد فنی	گروه	جمعیت	تعداد	تجربه	امتیاز	تحصیل	عنوان شغل	کد شغل	ردیف	1
۳	۱۰	۱۳۲	۲۴	۲	۱۰۸	دیپلم	مکانیک عملیات لوله مغزی سیار	۳,۱۰۰,۰۲۴	۴۳۱	422
۳	۶	۶۰	۲۴	۲	۳۶	پایان ابتدائی	کارگرفنی عملیات لوله مغزی سیار	۳,۱۰۰,۰۲۵	۴۳۲	423
۳	۱۶	۱۶۴	۸۴	۷	۱۸۰	لیسانس	تکنسین ارشد مواد شیمیایی حفاری	۳,۱۰۰,۰۲۶	۴۳۳	424
۳	۱۴	۲۱۶	۳۶	۳	۱۸۰	لیسانس	متصدی ارشد مواد شیمیایی حفاری	۳,۱۰۰,۰۲۸	۴۳۴	425
۳	۱۲	۱۶۸	۲۴	۲	۱۴۴	فوق دیپلم	تکنسین مواد شیمیایی حفاری	۳,۱۰۰,۰۲۹	۴۳۵	426
۳	۱۵	۲۱۶	۳۶	۳	۱۸۰	لیسانس	کل شناس ارشد حفاری	۳,۱۰۰,۰۳۰	۴۳۶	427
۳	۱۳	۲۰۴	۲۴	۲	۱۸۰	لیسانس	کل شناس حفاری	۳,۱۰۰,۰۳۱	۴۳۷	428
۳	۱۰	۱۳۲	۲۴	۲	۱۰۸	دیپلم	متصدی هماهنگی کل شناسی حفاری	۳,۱۰۰,۰۳۲	۴۳۸	429
۳	۱۶	۲۵۲	۷۲	۶	۱۸۰	لیسانس	تکنسین ارشد سکو حفاری	۳,۱۰۰,۰۳۳	۴۳۹	430
۳	۱۴	۲۱۶	۳۶	۳	۱۸۰	لیسانس	متصدی ارشد سکو حفاری	۳,۱۰۰,۰۳۵	۴۴۰	431
۳	۱۲	۱۶۸	۲۴	۲	۱۴۴	فوق دیپلم	تکنسین حفاری	۳,۱۰۰,۰۳۶	۴۴۱	432
۳	۱۱	۱۸۰	۳۶	۳	۱۴۴	فوق دیپلم	متصدی هماهنگی سکو	۳,۱۰۰,۰۳۷	۴۴۲	433
۳	۱۱	۱۳۲	۲۴	۲	۱۰۸	دیپلم	استادکار حفاری	۳,۱۰۰,۰۳۸	۴۴۳	434
۳	۱۰	۱۳۲	۲۴	۲	۱۰۸	دیپلم	حفارسکو	۳,۱۰۰,۰۳۹	۴۴۴	435
۳	۷	۸۴	۱۲	۱	۷۲	سیکل	کمک حفارسکو	۳,۱۰۰,۰۴۰	۴۴۵	436
۳	۶	۶۰	۲۴	۲	۳۶	پایان ابتدائی	کارگرفنی حفاری سکو	۳,۱۰۰,۰۴۱	۴۴۶	437
۳	۱۰	۱۳۲	۲۴	۲	۱۰۸	دیپلم	سکوبان حفاری	۳,۱۰۰,۰۴۲	۴۴۷	438
۳	۱۰	۱۳۲	۲۴	۲	۱۰۸	دیپلم	دکل بان حفاری	۳,۱۰۰,۰۴۳	۴۴۸	439
۳	۱۶	۲۵۲	۷۲	۶	۱۸۰	لیسانس	تکنسین ارشد چاه	۳,۱۰۰,۰۴۴	۴۴۹	440
۳	۱۴	۲۱۶	۳۶	۳	۱۸۰	لیسانس	متصدی ارشد چاه	۳,۱۰۰,۰۴۶	۴۴۰	441

Conditional Formatting | Table | Cell Styles | Insert | Delete | Format | AutoSum | Fill | Clear | Sort & Filter | Find & Select

ردیف	کد شغل	عنوان شغل	تخصص	امتیاز تحصیل	تجربه	مجموع امتیاز	گروه	کد فنی
442	۲,۱۰۰,۰۴۷	تکنسین چاه	فوق دیپلم	۱۴۴	۲	۲۴	۱۲	۳
443	۲,۱۰۰,۰۴۸	استادکار فنی چاه	دیپلم	۱۰۸	۳	۳۶	۱۱	۳
444	۲,۱۰۰,۰۴۹	اپراتور چاه	دیپلم	۱۰۸	۲	۲۴	۱۰	۳
445	۲,۱۰۰,۰۵۰	مراقب چاه	دیپلم	۱۰۸	۱	۱۲	۹	۳
446	۲,۱۰۰,۰۵۱	صنعتگر	دیپلم	۱۰۸	۱	۱۲	۱۰	۳
447	۲,۱۰۰,۰۵۲	کمک صنعتگر	پایان ابتدائی	۳۶	۲	۲۴	۷	۳
448	۲,۱۰۰,۰۵۳	کارگر خدمات فنی چاه	پایان ابتدائی	۳۶	۲	۲۴	۶	۳
449	۲,۱۰۰,۰۵۴	متصدی هماهنگی با ارگانهای حفار	دیپلم	۱۰۸	۳	۳۶	۱۰	۳
450	۲,۱۰۰,۰۵۵	تکنسین ارشد پسماند حفاری	لیسانس	۱۸۰	۷	۸۴	۱۶	۳
451	۲,۱۰۰,۰۵۷	متصدی ارشد پسماند حفاری	لیسانس	۱۸۰	۳	۳۶	۱۴	۳
452	۲,۱۰۰,۰۵۸	تکنسین پسماند حفاری	فوق دیپلم	۱۴۴	۲	۲۴	۱۲	۳
453	۲,۱۰۰,۰۵۹	استادکار پسماند حفاری	دیپلم	۱۰۸	۳	۳۶	۱۱	۳
454	۲,۱۰۰,۰۶۰	متصدی پسماند حفاری	دیپلم	۱۰۸	۲	۲۴	۱۰	۳
455	۲,۱۰۰,۰۶۱	کارگر فنی پسماند حفاری	پایان ابتدائی	۳۶	۲	۲۴	۶	۳
456	۲,۱۰۰,۰۶۲	تکنسین ارشد عملیات و تعمیرات درون چاهی	لیسانس	۱۸۰	۷	۸۴	۱۶	۳
457	۲,۱۰۰,۰۶۴	متصدی ارشد عملیات و تعمیرات درون چاهی	لیسانس	۱۸۰	۳	۳۶	۱۴	۳
458	۲,۱۰۰,۰۶۵	تکنسین عملیات و تعمیرات درون چاهی	فوق دیپلم	۱۴۴	۲	۲۴	۱۲	۳
459	۲,۱۰۰,۰۶۶	استادکار عملیات و تعمیرات درون چاهی	دیپلم	۱۰۸	۳	۳۶	۱۱	۳
460	۲,۱۰۰,۰۶۷	اپراتور عملیات و تعمیرات درون چاهی	دیپلم	۱۰۸	۲	۲۴	۱۰	۳
461	۲,۱۰۰,۰۶۸	کارگر عملیات و تعمیرات درون چاهی	پایان ابتدائی	۳۶	۲	۲۴	۶	۳

	K	J	I	H	G	F	E	D	C	B	A	
		کد فنی	گروه	جمع متر	مساحت	تجزیه	امتیاز تحصیل	تحصیل	عنوان شغل	کد شغل	ردیف	1
		۳	۱۵	۲۴۰	۶۰	۵	۱۸۰	لیسانس	تکنسین ارشد تعمیرات زیر آب (غواص)	۲,۱۰۰,۰۶۹	۴۶۱	462
		۳	۱۲	۱۶۸	۲۴	۲	۱۴۴	فوق دیپلم	تکنسین تعمیرات زیر آب (غواص)	۲,۱۰۰,۰۷۰	۴۶۲	463
		۳	۱۶	۲۶۴	۸۴	۷	۱۸۰	لیسانس	تکنسین ارشد سیمان و انگیزش چاه	۲,۱۰۰,۰۷۱	۴۶۳	464
		۳	۱۴	۲۱۶	۳۶	۳	۱۸۰	لیسانس	متصدی ارشد سیمان و انگیزش چاه	۲,۱۰۰,۰۷۲	۴۶۴	465
		۳	۱۲	۱۶۸	۲۴	۲	۱۴۴	فوق دیپلم	تکنسین سیمان و انگیزش چاه	۲,۱۰۰,۰۷۴	۴۶۵	466
		۳	۱۰	۱۳۲	۲۴	۲	۱۰۸	دیپلم	متصدی سیمان و انگیزش چاه	۲,۱۰۰,۰۷۵	۴۶۶	467
		۳	۶	۶۰	۲۴	۲	۳۶	پایان ابتدائی	کارگرفنی سیمان و انگیزش چاه	۲,۱۰۰,۰۷۶	۴۶۷	468
		۳	۱۵	۲۵۲	۷۲	۶	۱۸۰	لیسانس	زمین شناس ارشد	۲,۱۰۰,۰۷۷	۴۶۸	469
		۳	۱۴	۲۴۰	۶۰	۵	۱۸۰	لیسانس	زمین شناس	۲,۱۰۰,۰۷۸	۴۶۹	470
		۳	۱۲	۱۸۰	۳۶	۳	۱۴۴	فوق دیپلم	متصدی ارشد نقل و انتقالات فرآورده های نفتی	۴,۱۰۰,۰۰۱	۴۷۰	471
		۳	۱۰	۱۴۴	۳۶	۳	۱۰۸	دیپلم	اپراتور نقل و انتقالات فرآورده های نفتی	۴,۱۰۰,۰۰۲	۴۷۱	472
		۳	۶	۶۰	۲۴	۲	۳۶	پایان ابتدائی	کارگر نقل و انتقالات فرآورده های نفتی	۴,۱۰۰,۰۰۳	۴۷۲	473
		۳	۱۰	۱۴۴	۳۶	۳	۱۰۸	دیپلم	اپراتور دروازه خروجی فرآورده های نفتی	۴,۱۰۰,۰۰۴	۴۷۳	474
		۳	۱۰	۱۴۴	۳۶	۳	۱۰۸	دیپلم	متصدی توزیع بار فرآورده های نفتی	۴,۱۰۰,۰۰۵	۴۷۴	475
		۳	۱۰	۱۴۴	۳۶	۳	۱۰۸	دیپلم	متصدی نوبت دهی صدور تعویض و تعویض فرآورده های نفتی	۴,۱۰۰,۰۰۶	۴۷۵	476
		۳	۱۰	۱۴۴	۳۶	۳	۱۰۸	دیپلم	متصدی پلمپ	۴,۱۰۰,۰۰۷	۴۷۶	477
		۳	۷	۸۴	۱۲	۱	۷۲	سیکل	تلمبه چینی	۴,۱۰۰,۰۰۸	۴۷۷	478
		۳	۱۰	۱۴۴	۳۶	۳	۱۰۸	دیپلم	متصدی کنترل بار	۴,۱۰۰,۰۰۹	۴۷۸	479
		۳	۱۶	۳۶۴	۸۴	۷	۱۸۰	لیسانس	تکنسین ارشد بهره برداری مخازن فرآورده های نفتی	۴,۱۰۰,۰۱۰	۴۷۹	480
		۳	۱۴	۳۱۶	۳۶	۳	۱۸۰	لیسانس	متصدی ارشد بهره برداری مخازن فرآورده های نفتی	۴,۱۰۰,۰۱۲	۴۸۰	481

K	J	I	H	G	F	E	D	C	B	A
کد فنی	گروه	دفعه	تعداد	تکثیریه	تعداد تحصیل	تکثیریه	تکثیریه	عنوان شغل	کد شغل	ردیف
۳	۱۲	۱۶۸	۲۴	۲	۱۴۴		فوق دیپلم	تکنسین بهره برداری مخازن فرآورده های نفتی	۴۱۰۰-۱۳	۴۸۱
۳	۱۱	۱۴۴	۳۶	۳	۱۰۸		دیپلم	استادکار خدمات بارگیری فرآورده های نفتی	۴۱۰۰-۱۴	۴۸۲
۳	۱۰	۱۳۲	۲۴	۲	۱۰۸		دیپلم	اپراتور خدمات بارگیری فرآورده های نفتی	۴۱۰۰-۱۵	۴۸۳
۳	۶	۶۰	۲۴	۲	۳۶		پایان ابتدائی	کارگر عملیات بارگیری فرآورده های نفتی	۴۱۰۰-۱۶	۴۸۴
۳	۷	۹۶	۲۴	۲	۷۲		سیکل	لایروب گر مخازن فرآورده های نفتی	۴۱۰۰-۱۷	۴۸۵
۳	۱۰	۱۴۴	۳۶	۳	۱۰۸		دیپلم	مراقب واحد مخازن و بارگیری	۴۱۰۰-۱۸	۴۸۶
۳	۱۱	۱۵۶	۴۸	۴	۱۰۸		دیپلم	استادکار اندازه گیری	۴۱۰۰-۱۹	۴۸۷
۳	۱۲	۱۵۶	۴۸	۴	۱۰۸		دیپلم	سراندازه گیر	۴۱۰۰-۲۰	۴۸۸
۳	۹	۱۲۰	۱۲	۱	۱۰۸		دیپلم	اندازه گیر	۴۱۰۰-۲۱	۴۸۹
۳	۱۱	۱۳۲	۲۴	۲	۱۰۸		دیپلم	متصدی ارشد جایگاه سوختگیری	۴۱۰۰-۲۲	۴۹۰
۳	۷	۸۴	۱۲	۱	۷۲		سیکل	متصدی جایگاه پمپ سوختگیری (تلمبه جی)	۴۱۰۰-۲۴	۴۹۱
۳	۹	۱۳۲	۲۴	۲	۱۰۸		دیپلم	متصدی کنترل سوخت خودروها	۴۱۰۰-۲۵	۴۹۲
۳	۹	۱۲۰	۱۲	۱	۱۰۸		دیپلم	اپراتور سوخت رسان هواپیما	۴۱۰۰-۲۶	۴۹۳
۳	۱۰	۱۴۴	۳۶	۳	۱۰۸		دیپلم	راننده سوخت رسان هواپیما	۴۱۰۰-۲۷	۴۹۴
۰	۱۰	۱۴۴	۳۶	۳	۱۰۸		دیپلم	مراقب اسکله	۴۱۰۰-۲۸	۴۹۵
۳	۱۶	۳۶۴	۸۴	۷	۱۸۰		لیسانس	تکنسین ارشد تعمیرات شناورها	۴۱۰۰-۲۹	۴۹۶
۳	۱۴	۳۶۶	۳۶	۳	۱۸۰		لیسانس	متصدی ارشد تعمیرات شناورها	۴۱۰۰-۳۱	۴۹۷
۳	۱۲	۱۶۸	۲۴	۲	۱۴۴		فوق دیپلم	تکنسین تعمیرات شناورها	۴۱۰۰-۳۲	۴۹۸
۳	۱۵	۳۲۸	۴۸	۴	۱۸۰		لیسانس	تکنسین ارشد موتورخانه شناور	۴۱۰۰-۳۳	۴۹۹
۳	۱۲	۱۶۸	۲۴	۲	۱۴۴		فوق دیپلم	تکنسین موتورخانه شناور	۴۱۰۰-۳۴	۵۰۰

Conditional Formatting as Cell Styles
 Insert Delete Format
 AutoSum Fill Clear
 Sort & Filter Find & Select

K	J	I	H	G	F	E	D	C	B	A
کد فنی	گروه	جمعیت	سابقه	تجربه	امبار	تحصیل	عنوان شغل	کد شغل	ردیف	1
۳	۱۱	۱۳۲	۲۴	۲	۱۰۸	دیپلم	استادکار تعمیرات موتورخانه	۵,۱۰۰,۰۲۵	۵۰۱	502
۳	۱۰	۱۳۲	۲۴	۲	۱۰۸	دیپلم	موتورچی	۵,۱۰۰,۰۲۶	۵۰۲	503
۳	۱۰	۱۳۲	۲۴	۲	۱۰۸	دیپلم	متصدی هماهنگی پهلویگری شناورها	۵,۱۰۰,۰۲۷	۵۰۳	504
۳	۱۶	۲۶۴	۸۴	۷	۱۸۰	لیسانس	تکنسین ارشد اجرایی سیویل	۵,۱۰۰,۰۰۱	۵۰۴	505
۳	۱۴	۲۶۶	۲۶	۳	۱۸۰	لیسانس	متصدی ارشد اجرایی سیویل	۵,۱۰۰,۰۰۳	۵۰۵	506
۳	۱۲	۱۶۸	۲۴	۲	۱۴۴	فوق دیپلم	تکنسین اجرایی سیویل	۵,۱۰۰,۰۰۴	۵۰۶	507
۳	۱۶	۲۶۴	۸۴	۷	۱۸۰	لیسانس	تکنسین ارشد فنی عمران و ساختمان	۵,۱۰۰,۰۰۵	۵۰۷	508
۳	۱۲	۱۶۸	۲۴	۲	۱۴۴	فوق دیپلم	متصدی ارشد فنی عمران و ساختمان	۵,۱۰۰,۰۰۷	۵۰۸	509
۳	۱۲	۱۸۰	۲۶	۳	۱۴۴	فوق دیپلم	تکنسین فنی عمران و ساختمان	۵,۱۰۰,۰۰۸	۵۰۹	510
۳	۱۲	۱۸۰	۷۲	۶	۱۰۸	دیپلم	سرکارگر فنی ساختمان	۵,۱۰۰,۰۰۹	۵۱۰	511
۳	۱۶	۲۶۴	۸۴	۷	۱۸۰	لیسانس	تکنسین ارشد عملیات ساختمانی خطوط لوله	۵,۱۰۰,۰۱۰	۵۱۱	512
۳	۱۴	۲۶۶	۲۶	۳	۱۸۰	لیسانس	متصدی ارشد عملیات ساختمانی خطوط لوله	۵,۱۰۰,۰۱۲	۵۱۲	513
۳	۱۲	۱۶۸	۲۴	۲	۱۴۴	فوق دیپلم	تکنسین عملیات ساختمانی خطوط لوله	۵,۱۰۰,۰۱۳	۵۱۳	514
۳	۱۱	۱۴۴	۲۶	۳	۱۰۸	دیپلم	استادکار عملیات ساختمانی خطوط لوله	۵,۱۰۰,۰۱۴	۵۱۴	515
۳	۱۱	۱۳۲	۲۴	۲	۱۰۸	دیپلم	استادکار راه سازی	۵,۱۰۰,۰۱۵	۵۱۵	516
۳	۱۱	۱۴۴	۲۶	۳	۱۰۸	دیپلم	استادکار آسفالت کار	۵,۱۰۰,۰۱۶	۵۱۶	517
۳	۱۰	۱۳۲	۲۴	۲	۱۰۸	دیپلم	آسفالت کار	۵,۱۰۰,۰۱۷	۵۱۷	518
۳	۱۱	۱۳۲	۲۴	۲	۱۰۸	دیپلم	استادکار گوره ساز	۵,۱۰۰,۰۱۸	۵۱۸	519
۳	۱۰	۱۳۲	۲۴	۲	۱۰۸	دیپلم	گوره ساز	۵,۱۰۰,۰۱۹	۵۱۹	520
۳	۱۱	۱۴۴	۲۶	۳	۱۰۸	دیپلم	استادکار ایرانیت بند	۵,۱۰۰,۰۲۰	۵۲۰	521

Number

Conditional Formatting
Format as Table
Styles

Insert
Delete
Format
Cells

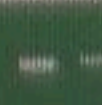
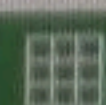
AutoSum
Fill
Clear

Sort & Filter
Find & Select

K	J	I	H	G	F	E	D	C	B	A
کد فنی	گروه	دسته بندی	تجربه	امتیاز تحصیل	تخصص	عنوان شغل	کد شغل	ردیف		
۳	۱۰	۱۳۲	۲۴	۲	۱۰۸	دیپلم	ایرانیت بند	۵,۱۰۰,۰۲۱	۵۲۱	522
۳	۱۱	۱۴۴	۲۶	۳	۱۰۸	دیپلم	استادکار بنا	۵,۱۰۰,۰۲۲	۵۲۲	523
۳	۱۰	۱۳۲	۲۴	۲	۱۰۸	دیپلم	بنا	۵,۱۰۰,۰۲۳	۵۲۳	524
۳	۱۰	۹۶	۲۴	۲	۷۲	سیکل	مقنی	۵,۱۰۰,۰۲۴	۵۲۴	525
۳	۱۱	۱۵۶	۴۸	۴	۱۰۸	دیپلم	استادکار تجار	۵,۱۰۰,۰۲۵	۵۲۵	526
۳	۱۰	۱۲۰	۴۸	۴	۷۲	سیکل	تجار	۵,۱۰۰,۰۲۶	۵۲۶	527
۳	۶	۶۰	۲۴	۲	۳۶	پایان ابتدائی	کارگر فنی تجاری	۵,۱۰۰,۰۲۷	۵۲۷	528
۳	۱۱	۱۵۶	۴۸	۴	۱۰۸	دیپلم	استادکار قالب بند و آرماتوربند	۵,۱۰۰,۰۲۸	۵۲۸	529
۳	۱۰	۱۲۰	۴۸	۴	۷۲	سیکل	قالب بند و آرماتوربند	۵,۱۰۰,۰۲۹	۵۲۹	530
۳	۶	۶۰	۲۴	۲	۳۶	پایان ابتدائی	کارگر قالب بند و آرماتوربند	۵,۱۰۰,۰۳۰	۵۳۰	531
۳	۱۱	۱۵۶	۴۸	۴	۱۰۸	دیپلم	استادکار پیلوت بند	۵,۱۰۰,۰۳۱	۵۳۱	532
۳	۱۰	۱۲۰	۴۸	۴	۷۲	سیکل	پیلوت بند	۵,۱۰۰,۰۳۲	۵۳۲	533
۳	۶	۶۰	۲۴	۲	۳۶	پایان ابتدائی	کارگر پیلوت بند	۵,۱۰۰,۰۳۳	۵۳۳	534
۳	۱۲	۱۸۰	۲۶	۲	۱۴۴	فوق دیپلم	متصدی ارشد داربست بندی	۵,۱۰۰,۰۳۴	۵۳۴	535
۳	۱۲	۱۸۰	۲۶	۲	۱۴۴	فوق دیپلم	تکنسین داربست بند	۵,۱۰۰,۰۳۵	۵۳۵	536
۳	۱۱	۱۴۴	۲۶	۲	۱۰۸	دیپلم	استادکار داربست بند	۵,۱۰۰,۰۳۶	۵۳۶	537
۳	۹	۹۶	۲۴	۲	۷۲	سیکل	داربست بند	۵,۱۰۰,۰۳۷	۵۳۷	538
۳	۶	۶۰	۲۴	۲	۳۶	پایان ابتدائی	کارگر داربست بندی	۵,۱۰۰,۰۳۸	۵۳۸	539
۳	۱۲	۱۸۰	۲۶	۲	۱۴۴	فوق دیپلم	تکنسین دکل بندی	۵,۱۰۰,۰۳۹	۵۳۹	540
۳	۱۲	۱۵۶	۴۸	۴	۱۰۸	دیپلم	استادکار دکل بند	۵,۱۰۰,۰۴۰	۵۴۰	541



مشاغل



100 %

FA



01:15 پ.ظ

۲۸/۱۰/۲۰۲۰

K	J	I	H	G	F	E	D	C	B	A	
کد فنی	گروه	دسته بندی	تخصص	تجربه	امتیاز تحصیل	تحصیل	عنوان شغل	کد شغل	ردیف		
	۳	۱۱	۱۴۴	۳۶	۳	۱۰۸	دیپلم	دکل بند	۵,۱۰۰,۰۵	۵۵	1
	۰	۹	۱۳۲	۲۴	۲	۱۰۸	دیپلم	متصدی تزئینات ساختمان	۵,۱۰۰,۰۴۲	۵۴۲	542
	۳	۶	۶۰	۲۴	۲	۳۶	پایان ابتدائی	کارگر فنی ساختمان	۵,۱۰۰,۰۴۲	۵۴۲	543
	۳	۱۳	۳۰۴	۶۰	۵	۱۴۴	فوق دیپلم	متصدی ارشد رنگ و عایق و سندبلاست	۵,۱۰۰,۰۴۴	۵۴۴	544
	۳	۱۲	۱۸۰	۳۶	۳	۱۴۴	فوق دیپلم	تکنسین عایقکاری	۵,۱۰۰,۰۴۵	۵۴۵	545
	۳	۱۱	۱۴۴	۳۶	۳	۱۰۸	دیپلم	استادکار عایقکاری	۵,۱۰۰,۰۴۶	۵۴۶	546
	۳	۹	۹۶	۲۴	۲	۷۲	سیکل	عایقکار	۵,۱۰۰,۰۴۷	۵۴۷	547
	۳	۹	۹۶	۲۴	۲	۷۲	سیکل	ایزوگام کار	۵,۱۰۰,۰۴۸	۵۴۸	548
	۳	۶	۶۰	۲۴	۲	۳۶	پایان ابتدائی	کارگر فنی عایقکاری	۵,۱۰۰,۰۴۹	۵۴۹	549
	۳	۱۱	۱۴۴	۳۶	۳	۱۰۸	دیپلم	استادکار نقاش ساختمانی	۵,۱۰۰,۰۵۰	۵۵۰	550
	۰	۹	۹۶	۲۴	۲	۷۲	سیکل	نقاش	۵,۱۰۰,۰۵۱	۵۵۱	551
	۰	۶	۶۰	۲۴	۲	۳۶	پایان ابتدائی	کارگر نقاشی	۵,۱۰۰,۰۵۲	۵۵۲	552
	۳	۱۲	۱۶۸	۶۰	۵	۱۰۸	دیپلم	استادکار نقاش صنعتی	۵,۱۰۰,۰۵۳	۵۵۳	553
	۳	۱۰	۱۲۰	۴۸	۴	۷۲	سیکل	نقاش صنعتی	۵,۱۰۰,۰۵۴	۵۵۴	554
	۳	۱۲	۱۸۰	۳۶	۳	۱۴۴	فوق دیپلم	تکنسین رنگ و سندبلاست کار	۵,۱۰۰,۰۵۵	۵۵۵	555
	۳	۱۱	۱۵۶	۴۸	۴	۱۰۸	دیپلم	استادکار سندبلاست کار	۵,۱۰۰,۰۵۶	۵۵۶	556
	۳	۱۰	۱۰۸	۳۶	۳	۷۲	سیکل	سندبلاست کار	۵,۱۰۰,۰۵۷	۵۵۷	557
	۳	۶	۶۰	۲۴	۲	۳۶	پایان ابتدائی	کارگر سندبلاست کار	۵,۱۰۰,۰۵۸	۵۵۸	558
	۳	۱۵	۲۴۰	۶۰	۵	۱۸۰	لیسانس	تکنسین ارشد فنی تاسیسات حرارتی و برودتی	۶,۱۰۰,۰۰۱	۵۵۹	559
	۳	۱۳	۱۸۰	۳۶	۳	۱۴۴	فوق دیپلم	متصدی ارشد فنی تاسیسات حرارتی و برودتی	۶,۱۰۰,۰۰۳	۵۶۰	560

K	J	I	H	G	F	E	D	C	B	A
کد فنی	گروه	مجموعه	تجربه	تخصص	تعداد	تخصص	عنوان شغل	کد شغل	ردیف	
۳	۱۲	۱۶۸	۲۴	۲	۱۴۴	فوق دیپلم	تکنسین تاسیسات حرارتی و برودتی	۶,۱۰۰,۰۰۴	۵۶۱	562
۳	۱۱	۱۴۴	۲۶	۳	۱۰۸	دیپلم	استادکار تاسیسات حرارتی و برودتی	۶,۱۰۰,۰۰۵	۵۶۲	563
۳	۱۰	۱۳۲	۲۴	۲	۱۰۸	دیپلم	اپراتور تاسیسات حرارتی و برودتی	۶,۱۰۰,۰۰۶	۵۶۳	564
۳	۶	۶۰	۲۴	۲	۲۶	پایان ابتدائی	کارگر فنی تاسیسات حرارتی و برودتی	۶,۱۰۰,۰۰۷	۵۶۴	565
۳	۱۱	۱۵۶	۴۸	۴	۱۰۸	دیپلم	استادکار لوله کش ساختمان	۶,۱۰۰,۰۰۸	۵۶۵	566
۳	۹	۱۰۸	۲۶	۳	۷۲	سیکل	لوله کش ساختمان	۶,۱۰۰,۰۰۹	۵۶۶	567
۳	۶	۶۰	۲۴	۲	۲۶	پایان ابتدائی	کارگر فنی لوله کشی ساختمان	۶,۱۰۰,۰۱۰	۵۶۷	568
۳	۱۴	۲۴۰	۶۰	۵	۱۸۰	لیسانس	طراح شبکه انتقال و توزیع گاز	۷,۱۰۰,۰۰۱	۵۶۸	569
۳	۱۴	۲۴۰	۶۰	۵	۱۸۰	لیسانس	طراح خطوط انتقال گاز	۷,۱۰۰,۰۰۲	۵۶۹	570
۳	۱۵	۲۴۰	۶۰	۵	۱۸۰	لیسانس	تکنسین ارشد PIMS و GIS	۷,۱۰۰,۰۰۳	۵۷۰	571
۳	۱۲	۱۶۸	۲۴	۲	۱۴۴	فوق دیپلم	تکنسین PIMS و GIS	۷,۱۰۰,۰۰۴	۵۷۱	572
۳	۱۶	۲۶۴	۸۴	۷	۱۸۰	لیسانس	تکنسین ارشد نگهداری و تعمیرات تجهیزات ایستگاه گاز	۷,۱۰۰,۰۰۵	۵۷۲	573
۳	۱۴	۲۱۶	۳۶	۳	۱۸۰	لیسانس	متصدی ارشد نگهداری و تعمیرات تجهیزات ایستگاه گاز	۷,۱۰۰,۰۰۷	۵۷۳	574
۳	۱۲	۱۶۸	۲۴	۲	۱۴۴	فوق دیپلم	تکنسین نگهداری و تعمیرات تجهیزات ایستگاه گاز	۷,۱۰۰,۰۰۸	۵۷۴	575
۳	۱۱	۱۴۴	۲۶	۳	۱۰۸	دیپلم	استادکار نگهداری و تعمیرات تجهیزات ایستگاه گاز	۷,۱۰۰,۰۰۹	۵۷۵	576
۳	۱۰	۱۳۲	۲۴	۲	۱۰۸	دیپلم	متصدی نگهداری و تعمیرات تجهیزات ایستگاه گاز	۷,۱۰۰,۰۱۰	۵۷۶	577
۳	۹	۱۰۸	۲۶	۳	۷۲	سیکل	مراقب تجهیزات و دستگاههای ایستگاه گاز	۷,۱۰۰,۰۱۱	۵۷۷	578
۳	۶	۶۰	۲۴	۲	۲۶	پایان ابتدائی	کارگر تعمیرات تجهیزات ایستگاه گاز	۷,۱۰۰,۰۱۲	۵۷۸	579
۳	۱۵	۲۴۰	۶۰	۵	۱۸۰	لیسانس	تکنسین ارشد تصفیه گاز	۷,۱۰۰,۰۱۳	۵۷۹	580
۳	۱۲	۱۶۸	۲۴	۲	۱۴۴	فوق دیپلم	تکنسین تصفیه گاز	۷,۱۰۰,۰۱۴	۵۸۰	581

K	J	I	H	G	F	E	D	C	B	A	
	کد فنی	گروه	صحت	تجربه	امبار	تحصیل	عنوان شغل	کد شغل	ردیف		
	۳	۱۶	۱۶۴	۸۴	۷	۱۸۰	لیسانس	تکنسین ارشد فنی تعمیرات گاز	۷,۱۰۰,۰۱۵	۵۸۱	582
	۳	۱۳	۱۸۰	۳۶	۳	۱۴۴	فوق دیپلم	متصدی ارشد فنی تعمیرات گاز	۷,۱۰۰,۰۱۷	۵۸۲	583
	۳	۱۲	۱۶۸	۲۴	۲	۱۴۴	فوق دیپلم	تکنسین فنی تعمیرات گاز	۷,۱۰۰,۰۱۸	۵۸۳	584
	۳	۱۱	۱۴۴	۳۶	۳	۱۰۸	دیپلم	استادکار فنی تعمیرات گاز	۷,۱۰۰,۰۱۹	۵۸۴	585
	۳	۱۰	۱۳۲	۲۴	۲	۱۰۸	دیپلم	متصدی فنی تعمیرات گاز	۷,۱۰۰,۰۲۰	۵۸۵	586
	۳	۶	۶۰	۲۴	۲	۳۶	پایان ابتدائی	کارگر فنی تعمیرات گاز	۷,۱۰۰,۰۲۱	۵۸۶	587
	۳	۶	۶۰	۲۴	۲	۳۶	پایان ابتدائی	کارگر حفر تعمیرات	۷,۱۰۰,۰۲۲	۵۸۷	588
	۳	۱۶	۱۶۴	۸۴	۷	۱۸۰	لیسانس	تکنسین ارشد تعمیرات دستگاه گازسوز	۷,۱۰۰,۰۲۳	۵۸۸	589
	۳	۱۴	۱۶۶	۳۶	۳	۱۸۰	لیسانس	متصدی ارشد تعمیرات دستگاه گازسوز	۷,۱۰۰,۰۲۵	۵۸۹	590
	۳	۱۲	۱۶۸	۲۴	۲	۱۴۴	فوق دیپلم	تکنسین تعمیرات دستگاه گازسوز	۷,۱۰۰,۰۲۶	۵۹۰	591
	۳	۱۱	۱۴۴	۳۶	۳	۱۰۸	دیپلم	استادکار تعمیرات دستگاه گازسوز	۷,۱۰۰,۰۲۷	۵۹۱	592
	۳	۱۰	۱۳۲	۲۴	۲	۱۰۸	دیپلم	متصدی تعمیرات دستگاه گازسوز	۷,۱۰۰,۰۲۸	۵۹۲	593
	۳	۶	۶۰	۲۴	۲	۳۶	پایان ابتدائی	کارگر دستگاه گازسوز	۷,۱۰۰,۰۲۹	۵۹۳	594
	۳	۱۶	۱۶۴	۸۴	۷	۱۸۰	لیسانس	تکنسین ارشد گاز و گاز مایع، تعویض فشار و تزریق گاز	۷,۱۰۰,۰۳۰	۵۹۴	595
	۳	۱۴	۱۶۶	۳۶	۳	۱۸۰	لیسانس	متصدی ارشد گاز و گاز مایع، تعویض فشار و تزریق گاز	۷,۱۰۰,۰۳۲	۵۹۵	596
	۳	۱۲	۱۶۸	۲۴	۲	۱۴۴	فوق دیپلم	تکنسین گاز و گاز مایع، تعویض فشار و تزریق گاز	۷,۱۰۰,۰۳۳	۵۹۶	597
	۳	۱۱	۱۴۴	۳۶	۳	۱۰۸	دیپلم	استادکار گاز و گاز مایع، تعویض فشار و تزریق گاز	۷,۱۰۰,۰۳۴	۵۹۷	598
	۳	۱۰	۱۳۲	۲۴	۲	۱۰۸	دیپلم	متصدی گاز و گاز مایع، تعویض فشار و تزریق گاز	۷,۱۰۰,۰۳۵	۵۹۸	599
	۳	۶	۶۰	۲۴	۲	۳۶	پایان ابتدائی	کارگر فنی گاز و گاز مایع، تعویض فشار و تزریق گاز	۷,۱۰۰,۰۳۶	۵۹۹	600
	۳	۱۰	۱۴۴	۳۶	۲	۱۰۸	دیپلم	متصدی نصب، تعمیر و تعویض کنتور	۷,۱۰۰,۰۳۷	۶۰۰	601

K	J	I	H	G	F	E	D	C	B	A
کد فنی	گروه	جمع بند	تاریخ	تاریخ	تاریخ	تاریخ	تاریخ	عنوان شغل	کد شغل	ردیف
										1
۳	۱۳	۱۹۲	۴۸	۴	۱۴۴	فوق دیپلم	تکنسین ارشد نشت یابی	۷,۱۰۰,۰۲۸	۶۰۱	602
۳	۱۳	۱۶۸	۲۴	۲	۱۴۴	فوق دیپلم	تکنسین نشت یابی	۷,۱۰۰,۰۲۹	۶۰۲	603
۳	۱۰	۱۳۲	۲۴	۲	۱۰۸	دیپلم	نشت یاب	۷,۱۰۰,۰۴۰	۶۰۳	604
-	۹	۱۳۲	۲۴	۲	۱۰۸	دیپلم	مامور قطع و وصل	۷,۱۰۰,۰۴۱	۶۰۴	605
۳	۱۱	۱۴۴	۳۶	۳	۱۰۸	دیپلم	سرامدادگر	۷,۱۰۰,۰۴۲	۶۰۵	606
۳	۹	۱۲۰	۱۲	۱	۱۰۸	دیپلم	امدادگر گاز	۷,۱۰۰,۰۴۳	۶۰۶	607
۳	۱۰	۱۳۲	۲۴	۲	۱۰۸	دیپلم	امدادگر گاز (راننده / موتورسوار)	۷,۱۰۰,۰۴۴	۶۰۷	608
۳	۱۰	۱۳۲	۲۴	۲	۱۰۸	دیپلم	امدادگر تکپیان گاز	۷,۱۰۰,۰۴۵	۶۰۸	609
-	۱۱	۱۴۴	۳۶	۳	۱۰۸	دیپلم	سرکنتورخوان	۷,۱۰۰,۰۴۶	۶۰۹	610
-	۱۰	۱۳۲	۲۴	۲	۱۰۸	دیپلم	بازرس قرانت کنتور	۷,۱۰۰,۰۴۷	۶۱۰	611
-	۸	۱۲۰	۱۲	۱	۱۰۸	دیپلم	کنتورخوان	۷,۱۰۰,۰۴۸	۶۱۱	612
۳	۹	۱۳۲	۲۴	۲	۱۰۸	دیپلم	گازبان	۷,۱۰۰,۰۴۹	۶۱۲	613
۳	۹	۱۳۲	۲۴	۲	۱۰۸	دیپلم	خط بان	۷,۱۰۰,۰۵۰	۶۱۳	614
۳	۱۰	۱۳۲	۲۴	۲	۱۰۸	دیپلم	امداد تکپیان ایستگاه تقلیل فشار دروازه شهر CGS	۷,۱۰۰,۰۵۱	۶۱۴	615
۳	۱۰	۱۳۲	۲۴	۲	۱۰۸	دیپلم	امداد تکپیان ایستگاههای مخابراتی	۷,۱۰۰,۰۵۲	۶۱۵	616
۳	۱۴	۲۲۸	۴۸	۴	۱۸۰	لیسانس	تکنسین ارشد نصب و انشعابات	۷,۱۰۰,۰۵۳	۶۱۶	617
۳	۱۳	۱۶۸	۲۴	۲	۱۴۴	فوق دیپلم	تکنسین نصب و انشعابات	۷,۱۰۰,۰۵۴	۶۱۷	618
۳	۱۳	۱۸۰	۳۶	۳	۱۴۴	فوق دیپلم	ناظر نصب و انشعابات	۷,۱۰۰,۰۵۵	۶۱۸	619
۳	۱۰	۱۳۲	۲۴	۲	۱۰۸	دیپلم	متصدی نصب و انشعابات	۷,۱۰۰,۰۵۶	۶۱۹	620
۳	۱۰	۱۴۴	۳۶	۳	۱۰۸	دیپلم	متصدی تست کنتور	۷,۱۰۰,۰۵۷	۶۲۰	621



Conditional Formatting Styles

Insert Delete Format Cells

AutoSum Fill Clear Sort & Filter Find & Select

ردیف	کد مشغل	عنوان مشغل	تحصیل	تجربه	مجموعه	گروه	کد فنی
622	۶۲۱	تکنسین ارشد عملیات توزیع گاز	لیسانس	۴	۴۸	۱۴	۳
623	۶۲۲	تکنسین عملیات توزیع گاز	فوق دیپلم	۲	۲۴	۱۲	۳
624	۶۲۳	متصدی عملیات توزیع گاز	دیپلم	۲	۲۴	۱۰	۳
625	۶۲۴	بازرس عملیات توزیع گاز	دیپلم	۲	۲۴	۱۰	۳
626	۶۲۵	تکنسین ارشد ایستگاه تقلیل و تقویت فشار گاز	لیسانس	۷	۸۴	۱۶	۳
627	۶۲۶	متصدی ارشد ایستگاه تقلیل و تقویت فشار گاز	لیسانس	۳	۳۶	۱۴	۳
628	۶۲۷	تکنسین ایستگاه تقلیل و تقویت فشار گاز	فوق دیپلم	۲	۲۴	۱۲	۳
629	۶۲۸	متصدی ایستگاه تقلیل و تقویت فشار گاز	دیپلم	۲	۲۴	۱۰	۳
630	۶۲۹	تکنسین ارشد نگهداری و تعمیرات پیگرانی	لیسانس	۷	۸۴	۱۶	۳
631	۶۳۰	متصدی ارشد نگهداری و تعمیرات پیگرانی	لیسانس	۴	۴۸	۱۴	۳
632	۶۳۱	تکنسین نگهداری و تعمیرات پیگرانی	فوق دیپلم	۳	۳۶	۱۲	۳
633	۶۳۲	استادکار نگهداری و تعمیرات پیگرانی	دیپلم	۴	۴۸	۱۱	۳
634	۶۳۳	متصدی نگهداری و تعمیرات پیگرانی	دیپلم	۳	۳۶	۱۰	۳
635	۶۳۴	کارگر نگهداری و تعمیرات پیگرانی	پایان ابتدائی	۲	۲۴	۶	۳
636	۶۳۵	تکنسین ارشد جوشکاری، مونتاژ و مبدل	لیسانس	۷	۸۴	۱۶	۳
637	۶۳۶	جوشکار ارشد	فوق دیپلم	۳	۳۶	۱۲	۳
638	۶۳۷	جوشکار غواص	دیپلم	۳	۳۶	۱۲	۳
639	۶۳۸	استادکار جوشکارکد	دیپلم	۲	۲۴	۱۲	۳
640	۶۳۹	جوشکارکد	سیکل	۵	۶۰	۱۱	۳
641	۶۴۰	استادکار جوشکار آلیازی	دیپلم	۲	۲۴	۱۲	۳

مشاغل

Conditional Formatting as Cell Formatting Table Styles

Insert Delete Format

AutoSum Fill Clear

Sort & Filter Find & Select

Editing

K	J	I	H	G	F	E	D	C	B	A
کد فنی	گروه	دسته	تجهیزات	تجهیزات	تجهیزات	تجهیزات	تجهیزات	عنوان شغل	کد شغل	ردیف
۳	۱۱	۱۳۲	۶۰	۵	۷۲	سیکل	جوشکار آلیازی	۸,۱۰۰,۰۰۸	۶۵۸	642
۳	۱۱	۱۴۴	۳۶	۳	۱۰۸	دیپلم	استادکار جوشکار و آهنگر	۸,۱۰۰,۰۰۹	۶۵۹	643
۳	۱۰	۱۳۲	۶۰	۵	۷۲	سیکل	جوشکار و آهنگر	۸,۱۰۰,۰۱۰	۶۶۰	644
۳	۱۱	۱۴۴	۳۶	۳	۱۰۸	دیپلم	استادکار جوشکار پلی اتیلن	۸,۱۰۰,۰۱۱	۶۶۱	645
۳	۱۰	۱۳۲	۶۰	۵	۷۲	سیکل	جوشکار پلی اتیلن	۸,۱۰۰,۰۱۲	۶۶۲	646
۳	۱۱	۱۴۴	۳۶	۳	۱۰۸	دیپلم	استادکار برق و آرگون	۸,۱۰۰,۰۱۳	۶۶۳	647
۳	۱۰	۱۳۲	۶۰	۵	۷۲	سیکل	جوشکار برق و آرگون	۸,۱۰۰,۰۱۴	۶۶۴	648
۳	۶	۶۰	۲۴	۲	۳۶	پایان ابتدائی	کارگر فنی جوشکاری	۸,۱۰۰,۰۱۵	۶۶۵	649
۳	۱۱	۱۴۴	۳۶	۳	۱۰۸	دیپلم	استادکار برشکار	۸,۱۰۰,۰۱۶	۶۶۶	650
۳	۹	۱۲۰	۴۸	۴	۷۲	سیکل	برشکار	۸,۱۰۰,۰۱۷	۶۶۷	651
۳	۶	۶۰	۲۴	۲	۳۶	پایان ابتدائی	کارگر فنی برشکاری	۸,۱۰۰,۰۱۸	۶۶۸	652
۳	۱۰	۱۴۴	۳۶	۳	۱۰۸	دیپلم	متصدی نقل و انتقال تجهیزات	۸,۱۰۰,۰۱۹	۶۶۹	653
۳	۱۶	۳۶۴	۸۴	۷	۱۸۰	لیسانس	تکنسین ارشد کارگاه ماشینری	۸,۱۰۰,۰۲۰	۶۷۰	654
۳	۱۴	۳۶۴	۳۶	۳	۱۸۰	لیسانس	متصدی ارشد ماشینری	۸,۱۰۰,۰۲۱	۶۷۱	655
۳	۱۲	۱۶۸	۲۴	۲	۱۴۴	فوق دیپلم	تکنسین ماشینری	۸,۱۰۰,۰۲۲	۶۷۲	656
۳	۱۱	۱۴۴	۳۶	۳	۱۰۸	دیپلم	استادکار ماشینری	۸,۱۰۰,۰۲۳	۶۷۳	657
۳	۱۰	۱۳۲	۶۰	۵	۷۲	سیکل	ماشینکار	۸,۱۰۰,۰۲۴	۶۷۴	658
۳	۶	۶۰	۲۴	۲	۳۶	پایان ابتدائی	کارگر ماشینکاری	۸,۱۰۰,۰۲۵	۶۷۵	659
۳	۱۱	۱۴۴	۳۶	۳	۱۰۸	دیپلم	استادکار جت کار	۸,۱۰۰,۰۲۶	۶۷۶	660
۳	۹	۱۰۸	۳۶	۲	۷۲	سیکل	جت کار	۸,۱۰۰,۰۲۷	۶۷۷	661

مشاغل

K	J	I	H	G	F	E	D	C	B	A
کد فنی	گروه	جمعیت	تعداد	تعداد	تعداد	تعداد	تخصص	عنوان شغل	کد شغل	ردیف
۳	۶	۶۰	۲۴	۲	۲۶	پایان ابتدائی	کارگر فنی جت کار	۸,۱۰۰,۰۲۸	۶۶۱	1
۳	۱۵	۱۵۲	۷۲	۶	۱۸۰	لیسانس	تکنسین ارشد تراشکاری	۸,۱۰۰,۰۲۹	۶۶۲	662
۳	۱۳	۱۹۲	۴۸	۴	۱۴۴	فوق دیپلم	متصدی ارشد تراشکاری	۸,۱۰۰,۰۳۰	۶۶۳	663
۳	۱۲	۱۶۸	۲۴	۲	۱۴۴	فوق دیپلم	تکنسین تراشکاری	۸,۱۰۰,۰۳۱	۶۶۴	664
۳	۱۱	۱۵۶	۴۸	۴	۱۰۸	دیپلم	استادکار تراشکاری	۸,۱۰۰,۰۳۲	۶۶۵	665
۳	۱۰	۱۳۲	۶۰	۵	۷۲	سیکل	تراشکار	۸,۱۰۰,۰۳۳	۶۶۶	666
۳	۱۱	۱۵۶	۴۸	۴	۱۰۸	دیپلم	استادکار حلبی ساز	۸,۱۰۰,۰۳۴	۶۶۷	667
۳	۹	۱۲۰	۴۸	۴	۷۲	سیکل	حلبی ساز	۸,۱۰۰,۰۳۵	۶۶۸	668
۳	۶	۶۰	۲۴	۲	۳۶	پایان ابتدائی	کارگر حلبی ساز	۸,۱۰۰,۰۳۶	۶۶۹	669
۳	۱۱	۱۵۶	۴۸	۴	۱۰۸	دیپلم	استادکار ریخته گری	۸,۱۰۰,۰۳۷	۶۷۰	670
۳	۱۰	۱۴۴	۳۶	۳	۱۰۸	دیپلم	ریخته گر	۸,۱۰۰,۰۳۸	۶۷۱	671
۳	۶	۶۰	۲۴	۲	۳۶	پایان ابتدائی	کارگر فنی ریخته گری	۸,۱۰۰,۰۳۹	۶۷۲	672
۳	۱۱	۱۵۶	۴۸	۴	۱۰۸	دیپلم	استادکار لاستیک کار	۸,۱۰۰,۰۴۰	۶۷۳	673
۳	۹	۱۲۰	۴۸	۴	۷۲	سیکل	لاستیک کار	۸,۱۰۰,۰۴۱	۶۷۴	674
۳	۱۱	۱۵۶	۴۸	۴	۱۰۸	دیپلم	استادکار شابلون کار	۸,۱۰۰,۰۴۲	۶۷۵	675
۳	۱۰	۱۳۲	۲۴	۲	۱۰۸	دیپلم	شابلون کار	۸,۱۰۰,۰۴۳	۶۷۶	676
۳	۱۰	۱۳۲	۲۴	۲	۱۰۸	دیپلم	فرزکار	۸,۱۰۰,۰۴۴	۶۷۷	677
۳	۱۴	۲۴۰	۶۰	۵	۱۸۰	لیسانس	تکنسین ارشد فنی تعمیر و نگهداری آسانسور/بالابر	۸,۲۰۰,۰۰۱	۶۷۸	678
۳	۱۲	۱۶۸	۲۴	۲	۱۴۴	فوق دیپلم	تکنسین تعمیر و نگهداری آسانسور/بالابر	۸,۲۰۰,۰۰۲	۶۷۹	679
۰	۶	۸۴	۱۲	۱	۷۲	سیکل	راهبر آسانسور/بالابر	۸,۲۰۰,۰۰۳	۶۸۰	680

Number 6 9
 ←.0 .00
 .00 →.0

Conditional Formatting as Cell Formatting Table Styles
 Insert Delete Format
 Cells
 AutoSum Fill Clear
 Sort & Filter Select
 Editing

K	J	I	H	G	F	E	D	C	B	A
کد فنی	گروه	جمعیت	تعداد	تکرار	تعداد	تکرار	تعداد	عنوان شغل	کد شغل	ردیف
-	۹	۱۳۰	۴۸	۴	۷۲	سیکل	تعمیرکار لوازم خانگی	۸,۲۰۰,۰۰۴	۶۸۱	682
-	۱۰	۱۴۴	۳۶	۳	۱۰۸	دیپلم	تعمیرکار ماشین آلات اداری	۸,۲۰۰,۰۰۵	۶۸۲	683
-	۸	۱۰۸	۳۶	۳	۷۲	سیکل	قفل ساز و شیشه بر	۸,۲۰۰,۰۰۶	۶۸۲	684
۳	۱۶	۳۶۴	۸۴	۷	۱۸۰	لیسانس	تکنسین ارشد تعمیرات ابزارآلات تجهیزات کارگاهی	۸,۲۰۰,۰۰۱	۶۸۴	685
۳	۱۴	۳۶۶	۳۶	۳	۱۸۰	لیسانس	متصدی ارشد تعمیرات ابزارآلات تجهیزات کارگاهی	۸,۲۰۰,۰۰۲	۶۸۵	686
۳	۱۲	۱۶۸	۲۴	۲	۱۴۴	فوق دیپلم	تکنسین تعمیرات ابزارآلات تجهیزات کارگاهی	۸,۲۰۰,۰۰۴	۶۸۶	687
۳	۱۱	۱۴۴	۳۶	۳	۱۰۸	دیپلم	استادکار تعمیرات ابزارآلات تجهیزات کارگاهی	۸,۲۰۰,۰۰۵	۶۸۷	688
۳	۱۰	۱۳۲	۲۴	۲	۱۰۸	دیپلم	متصدی تعمیرات ابزارآلات تجهیزات کارگاهی	۸,۲۰۰,۰۰۶	۶۸۸	689
۳	۶	۶۰۰	۲۴	۲	۳۶	پایان ابتدائی	کارگرفنی تعمیرات ابزارآلات تجهیزات کارگاهی	۸,۲۰۰,۰۰۷	۶۸۹	690
۳	۱۶	۳۶۴	۸۴	۷	۱۸۰	لیسانس	تکنسین ارشد تعمیرات مخازن و رنگ کاری صنعتی	۸,۲۰۰,۰۰۸	۶۹۰	691
۳	۱۴	۳۶۶	۳۶	۳	۱۸۰	لیسانس	متصدی ارشد تعمیرات مخازن و رنگ کاری صنعتی	۸,۲۰۰,۰۱۰	۶۹۱	692
۳	۱۲	۱۶۸	۲۴	۲	۱۴۴	فوق دیپلم	تکنسین تعمیرات مخازن و رنگ کاری صنعتی	۸,۲۰۰,۰۱۱	۶۹۲	693
۳	۱۰	۱۴۴	۳۶	۳	۱۰۸	دیپلم	اپراتور تعمیرات مخازن و رنگ کاری صنعتی	۸,۲۰۰,۰۱۲	۶۹۳	694
۳	۶	۶۰	۲۴	۲	۳۶	پایان ابتدائی	کارگر تعمیرات مخازن و رنگ کاری صنعتی	۸,۲۰۰,۰۱۳	۶۹۴	695
۳	۱۶	۳۶۴	۸۴	۷	۱۸۰	لیسانس	تکنسین ارشد حفاظت از رنگ و خوردگی	۸,۲۰۰,۰۱۴	۶۹۵	696
۳	۱۴	۳۶۶	۳۶	۳	۱۸۰	لیسانس	متصدی ارشد حفاظت از رنگ و خوردگی	۸,۲۰۰,۰۱۶	۶۹۶	697
۳	۱۲	۱۶۸	۲۴	۲	۱۴۴	فوق دیپلم	تکنسین حفاظت از رنگ و خوردگی	۸,۲۰۰,۰۱۷	۶۹۷	698
۳	۱۱	۱۴۴	۳۶	۳	۱۰۸	دیپلم	استادکار حفاظت از رنگ و خوردگی	۸,۲۰۰,۰۱۸	۶۹۸	699
۳	۱۰	۱۳۲	۲۴	۲	۱۰۸	دیپلم	متصدی حفاظت از رنگ و خوردگی	۸,۲۰۰,۰۱۹	۶۹۹	700
۳	۶	۶۰	۲۴	۲	۳۶	پایان ابتدائی	کارگر تعمیرات حفاظت از رنگ و خوردگی	۸,۲۰۰,۰۲۰	۷۰۰	701

مشاغل

Conditional Formatting as Cell Insert Delete Format Fill Clear AutoSum Sort & Find & Filter Select

K	J	I	H	G	F	E	D	C	B	A
کد فنی	گروه	جمع اعتبار	مجموعه	تجزیه	تعداد	تخصص	عنوان شغل	کد شغل	ردیف	
۳	۱۶	۱۶۴	۸۴	۷	۱۸۰	لیسانس	تکنسین ارشد تعمیرات و حفاظت کاتدیگ	۸,۲۰۰,۰۲۱	۷۰۱	702
۳	۱۴	۱۱۶	۳۶	۳	۱۸۰	لیسانس	متصدی ارشد تعمیرات و حفاظت کاتدیگ	۸,۲۰۰,۰۲۲	۷۰۲	703
۳	۱۲	۱۸۰	۳۶	۳	۱۴۴	فوق دیپلم	تکنسین تعمیرات و حفاظت کاتدیگ	۸,۲۰۰,۰۲۳	۷۰۳	704
۳	۱۰	۱۳۲	۲۴	۲	۱۰۸	دیپلم	متصدی تعمیرات و حفاظت کاتدیگ	۸,۲۰۰,۰۲۴	۷۰۴	705
۳	۱۶	۱۶۴	۸۴	۷	۱۸۰	لیسانس	تکنسین ارشد کارگاه ابزار دقیق	۸,۲۰۰,۰۲۵	۷۰۵	706
۳	۱۴	۱۱۶	۳۶	۳	۱۸۰	لیسانس	متصدی ارشد کارگاه ابزار دقیق	۸,۲۰۰,۰۲۷	۷۰۶	707
۳	۱۲	۱۸۰	۳۶	۳	۱۴۴	فوق دیپلم	تکنسین ابزار دقیق	۸,۲۰۰,۰۲۸	۷۰۷	708
۳	۱۱	۱۵۶	۴۸	۴	۱۰۸	دیپلم	استادکار ابزار دقیق	۸,۲۰۰,۰۲۹	۷۰۸	709
۳	۱۰	۱۴۴	۳۶	۳	۱۰۸	دیپلم	متصدی تعمیرات ابزار دقیق	۸,۲۰۰,۰۳۰	۷۰۹	710
۳	۶	۶۰	۲۴	۲	۳۶	پایان ابتدائی	کارگر تعمیرات ابزار دقیق	۸,۲۰۰,۰۳۱	۷۱۰	711
۳	۱۶	۱۶۴	۸۴	۷	۱۸۰	لیسانس	تکنسین ارشد مکانیک عمومی	۸,۲۰۰,۰۳۲	۷۱۱	712
۳	۱۴	۲۲۸	۴۸	۴	۱۸۰	لیسانس	متصدی ارشد مکانیک عمومی	۸,۲۰۰,۰۳۴	۷۱۲	713
۳	۱۲	۱۸۰	۳۶	۳	۱۴۴	فوق دیپلم	تکنسین مکانیک عمومی	۸,۲۰۰,۰۳۵	۷۱۳	714
۳	۱۱	۱۵۶	۴۸	۴	۱۰۸	دیپلم	استادکار مکانیک عمومی	۸,۲۰۰,۰۳۶	۷۱۴	715
۳	۱۰	۱۳۲	۶۰	۵	۷۲	سیکل	مکانیک عمومی	۸,۲۰۰,۰۳۷	۷۱۵	716
۳	۶	۶۰	۲۴	۲	۳۶	پایان ابتدائی	کارگرفنی مکانیک عمومی	۸,۲۰۰,۰۳۸	۷۱۶	717
۳	۱۶	۱۶۴	۸۴	۷	۱۸۰	لیسانس	تکنسین ارشد مکانیک ماشین آلات و دستگاهها	۸,۲۰۰,۰۳۹	۷۱۷	718
۳	۱۴	۱۱۶	۳۶	۳	۱۸۰	لیسانس	متصدی ارشد مکانیک ماشین آلات و دستگاهها	۸,۲۰۰,۰۴۱	۷۱۸	719
۳	۱۲	۱۶۸	۲۴	۲	۱۴۴	فوق دیپلم	تکنسین مکانیک ماشین آلات و دستگاهها	۸,۲۰۰,۰۴۲	۷۱۹	720
۳	۱۱	۱۴۴	۳۶	۳	۱۰۸	دیپلم	استادکار مکانیک ماشین آلات و دستگاهها	۸,۲۰۰,۰۴۳	۷۲۰	721

Conditional Format as Cell Formatting Table Styles

Insert Delete Format Cells

AutoSum Fill Clear Sort & Filter Find & Select

	J	I	H	G	F	E	D	C	B	A	
	کد فنی	گروه	جمع بندی	مدرسه	تکلیف	امتحان	تحصیل	عنوان شغل	کد شغل	ردیف	
	۳	۱۰	۱۳۲	۲۴	۲	۱۰۸	دیپلم	مکانیک ماشین آلات و دستگاهها	۸,۳۰۰,۰۴۴	۷۲۱	722
	۳	۶	۶۰	۲۴	۲	۳۶	پایان ابتدایی	کارگر مکانیک ماشین آلات و دستگاهها	۸,۳۰۰,۰۴۵	۷۲۲	723
	۳	۱۶	۳۶۴	۸۴	۷	۱۸۰	لیسانس	تکنسین ارشد فنی مکانیک لوله	۸,۳۰۰,۰۴۶	۷۲۳	724
	۳	۱۴	۳۶۶	۳۶	۳	۱۸۰	لیسانس	متصدی ارشد فنی مکانیک لوله	۸,۳۰۰,۰۴۸	۷۲۴	725
	۳	۱۲	۱۶۸	۲۴	۲	۱۴۴	فوق دیپلم	تکنسین مکانیک لوله	۸,۳۰۰,۰۴۹	۷۲۵	726
	۳	۱۱	۱۴۴	۳۶	۳	۱۰۸	دیپلم	استادکار مکانیک لوله	۸,۳۰۰,۰۵۰	۷۲۶	727
	۳	۱۰	۱۳۲	۲۴	۲	۱۰۸	دیپلم	مکانیک لوله	۸,۳۰۰,۰۵۱	۷۲۷	728
	۳	۶	۶۰	۲۴	۲	۳۶	پایان ابتدایی	کارگر مکانیک لوله	۸,۳۰۰,۰۵۲	۷۲۸	729
	۳	۱۶	۳۶۴	۸۴	۷	۱۸۰	لیسانس	تکنسین ارشد تعمیر شیرآلات صنعتی	۸,۳۰۰,۰۵۳	۷۲۹	730
	۳	۱۴	۳۶۶	۳۶	۳	۱۸۰	لیسانس	متصدی ارشد تعمیر شیرآلات صنعتی	۸,۳۰۰,۰۵۵	۷۳۰	731
	۳	۱۲	۱۶۸	۲۴	۲	۱۴۴	فوق دیپلم	تکنسین تعمیر شیرآلات صنعتی	۸,۳۰۰,۰۵۶	۷۳۱	732
	۳	۱۱	۱۴۴	۳۶	۳	۱۰۸	دیپلم	استادکار تعمیر شیرآلات صنعتی	۸,۳۰۰,۰۵۷	۷۳۲	733
	۳	۱۰	۱۳۲	۲۴	۲	۱۰۸	دیپلم	مکانیک تعمیر شیرآلات صنعتی	۸,۳۰۰,۰۵۸	۷۳۳	734
	۳	۶	۶۰	۲۴	۲	۳۶	پایان ابتدایی	کارگر مکانیک تعمیر شیرآلات صنعتی	۸,۳۰۰,۰۵۹	۷۳۴	735
	۳	۱۶	۳۶۴	۸۴	۷	۱۸۰	لیسانس	تکنسین ارشد مکانیک پمپ و توربین و کمپرسور	۸,۳۰۰,۰۶۰	۷۳۵	736
	۳	۱۴	۳۶۶	۳۶	۳	۱۸۰	لیسانس	متصدی ارشد مکانیک پمپ و توربین و کمپرسور	۸,۳۰۰,۰۶۲	۷۳۶	737
	۳	۱۲	۱۶۸	۲۴	۲	۱۴۴	فوق دیپلم	تکنسین مکانیک پمپ و توربین و کمپرسور	۸,۳۰۰,۰۶۳	۷۳۷	738
	۳	۱۱	۱۴۴	۳۶	۳	۱۰۸	دیپلم	استادکار مکانیک پمپ و توربین و کمپرسور	۸,۳۰۰,۰۶۴	۷۳۸	739
	۳	۱۰	۱۳۲	۲۴	۲	۱۰۸	دیپلم	مکانیک پمپ و توربین و کمپرسور	۸,۳۰۰,۰۶۵	۷۳۹	740
	۳	۶	۶۰	۲۴	۲	۳۶	پایان ابتدایی	کارگر پمپ و توربین و کمپرسور	۸,۳۰۰,۰۶۶	۷۴۰	741

مشاغل

Conditional Formatting as Cell
Formatting Table Styles

Insert Delete Format
Cells

AutoSum
Fill
Clear

Sort & Find & Filter
Select

K	J	I	H	G	F	E	D	C	B	A
	کد فنی	گروه	مجموعه	تعداد	تعداد	تعداد	توضیح	عنوان شغل	کد شغل	ردیف
	۳	۱۶	۱۶۴	۸۴	۷	۱۸۰	ایستاس	تکنسین ارشد تعمیر ابزارآلات هیدرولیک و پنوماتیک	۸,۲۱۰,۰۰۱	۷۵۸
	۳	۱۴	۲۶	۲۶	۳	۱۸۰	ایستاس	متصدی ارشد تعمیر ابزارآلات هیدرولیک و پنوماتیک	۸,۲۱۰,۰۰۲	۷۵۹
	۳	۱۲	۱۶۸	۲۴	۲	۱۴۴	فوق دیپلم	تکنسین تعمیر ابزارآلات هیدرولیک و پنوماتیک	۸,۲۱۰,۰۰۴	۷۶۰
	۳	۱۱	۱۴۴	۲۶	۳	۱۰۸	دیپلم	استادکار تعمیر ابزارآلات هیدرولیک و پنوماتیک	۸,۲۱۰,۰۰۵	۷۶۱
	۳	۱۰	۱۲۲	۲۴	۲	۱۰۸	دیپلم	مکانیک تعمیر ابزارآلات هیدرولیک و پنوماتیک	۸,۲۱۰,۰۰۶	۷۶۲
	۳	۶	۶۰	۲۴	۲	۲۶	پایان ابتدایی	کارگر تعمیر ابزارآلات هیدرولیک و پنوماتیک	۸,۲۱۰,۰۰۷	۷۶۳
	۳	۱۶	۱۶۴	۸۴	۷	۱۸۰	ایستاس	تکنسین ارشد خدمات الکترونیک	۸,۲۱۰,۰۰۸	۷۶۴
	۳	۱۴	۲۶	۲۶	۳	۱۸۰	ایستاس	متصدی ارشد خدمات الکترونیک	۸,۲۱۰,۰۱۰	۷۶۵
	۳	۱۲	۱۶۸	۲۴	۲	۱۴۴	فوق دیپلم	تکنسین خدمات الکترونیک	۸,۲۱۰,۰۱۱	۷۶۶
	۳	۱۱	۱۴۴	۲۶	۳	۱۰۸	دیپلم	استادکار خدمات الکترونیک	۸,۲۱۰,۰۱۲	۷۶۷
	۳	۱۰	۱۲۲	۲۴	۲	۱۰۸	دیپلم	متصدی خدمات الکترونیک	۸,۲۱۰,۰۱۳	۷۶۸
	۳	۱۵	۲۰۴	۲۴	۲	۱۸۰	ایستاس	تکنسین ارشد تعمیرات فیبرنوری	۸,۲۱۰,۰۱۴	۷۶۹
	۳	۱۲	۲۶	۷۲	۶	۱۴۴	فوق دیپلم	متصدی ارشد تعمیرات فیبرنوری	۸,۲۱۰,۰۱۵	۷۷۰
	۳	۱۲	۱۸۰	۲۶	۳	۱۴۴	فوق دیپلم	تکنسین تعمیرات فیبرنوری	۸,۲۱۰,۰۱۶	۷۷۱
	۳	۱۰	۱۴۴	۲۶	۳	۱۰۸	دیپلم	متصدی تعمیرات فیبرنوری	۸,۲۱۰,۰۱۷	۷۷۲
	۳	۱۶	۱۶۴	۸۴	۷	۱۸۰	ایستاس	تکنسین ارشد کارگاه برق فشار قوی / صنعتی	۸,۲۱۰,۰۱۸	۷۷۳
	۳	۱۲	۱۸۰	۲۶	۳	۱۴۴	فوق دیپلم	متصدی ارشد برق فشار قوی	۸,۲۱۰,۰۲۰	۷۷۴
	۳	۱۲	۱۶۸	۲۴	۲	۱۴۴	فوق دیپلم	تکنسین برق فشار قوی	۸,۲۱۰,۰۲۱	۷۷۵
	۳	۱۱	۱۴۴	۲۶	۳	۱۰۸	دیپلم	استادکار برق فشار قوی	۸,۲۱۰,۰۲۲	۷۷۶
	۳	۱۰	۱۲۲	۲۴	۲	۱۰۸	دیپلم	متصدی برق فشار قوی	۸,۲۱۰,۰۲۳	۷۷۷

مشاغل

Conditional Formatting as Cell Formatting Table Styles

Insert Delete Format

AutoSum Fill Clear

Sort & Filter Find & Select

K	J	I	H	G	F	E	D	C	B	A
کد فنی	گروه	جمعیت	تعداد	تعداد	تعداد	تعداد	تعداد	عنوان شغل	کد شغل	ردیف
۳	۱۱	۱۳۲	۲۴	۲	۱۰۸	دیپلم	استادکار تعمیرات دکل برق	۸,۳۱۰,۰۲۴	۷۶۱	762
۳	۱۰	۱۴۴	۲۶	۳	۱۰۸	دیپلم	متصدی تعمیرات دکل برق	۸,۳۱۰,۰۲۵	۷۶۲	763
۳	۱۶	۳۶۴	۸۴	۷	۱۸۰	لیسانس	تکنسین ارشد برق صنعتی	۸,۳۱۰,۰۳۶	۷۶۳	764
۳	۱۴	۲۱۶	۲۶	۳	۱۸۰	لیسانس	متصدی ارشد برق صنعتی	۸,۳۱۰,۰۲۸	۷۶۴	765
۳	۱۲	۱۶۸	۲۴	۲	۱۴۴	فوق دیپلم	تکنسین برق صنعتی	۸,۳۱۰,۰۳۹	۷۶۵	766
۳	۱۱	۱۴۴	۲۶	۳	۱۰۸	دیپلم	استادکار برق صنعتی	۸,۳۱۰,۰۴۰	۷۶۶	767
۳	۱۰	۱۳۲	۲۴	۲	۱۰۸	دیپلم	برقکار صنعتی	۸,۳۱۰,۰۴۱	۷۶۷	768
۳	۶	۶۰	۲۴	۲	۳۶	پایان ابتدائی	کارگر فنی برق صنعتی	۸,۳۱۰,۰۴۲	۷۶۸	769
-	۱۵	۳۶۰	۶۰	۵	۱۸۰	لیسانس	تکنسین ارشد برق ساختمان	۸,۳۱۰,۰۴۳	۷۶۹	770
-	۱۳	۱۸۰	۲۶	۳	۱۴۴	فوق دیپلم	متصدی ارشد برق ساختمان	۸,۳۱۰,۰۴۵	۷۷۰	771
-	۱۲	۱۶۸	۲۴	۲	۱۴۴	فوق دیپلم	تکنسین برق ساختمان	۸,۳۱۰,۰۴۶	۷۷۱	772
-	۱۱	۱۴۴	۲۶	۳	۱۰۸	دیپلم	استادکار برق ساختمان	۸,۳۱۰,۰۴۷	۷۷۲	773
-	۱۰	۱۳۲	۲۴	۲	۱۰۸	دیپلم	متصدی برق ساختمان	۸,۳۱۰,۰۴۸	۷۷۳	774
-	۱۰	۱۳۲	۲۴	۲	۱۰۸	دیپلم	برقکار	۸,۳۱۰,۰۴۹	۷۷۴	775
-	۶	۶۰	۲۴	۲	۳۶	پایان ابتدائی	کارگر فنی برق	۸,۳۱۰,۰۵۰	۷۷۵	776
۳	۱۶	۳۶۴	۸۴	۷	۱۸۰	لیسانس	تکنسین ارشد فنی برق و الکترونیک	۸,۳۱۰,۰۵۱	۷۷۶	777
۳	۱۴	۲۱۶	۲۶	۳	۱۸۰	لیسانس	متصدی ارشد فنی برق و الکترونیک	۸,۳۱۰,۰۵۲	۷۷۷	778
۳	۱۲	۱۶۸	۲۴	۲	۱۴۴	فوق دیپلم	تکنسین فنی برق و الکترونیک	۸,۳۱۰,۰۵۴	۷۷۸	779
۳	۱۰	۱۴۴	۲۶	۳	۱۰۸	دیپلم	متصدی فنی برق و الکترونیک	۸,۳۱۰,۰۵۵	۷۷۹	780
۳	۱۳	۱۶۸	۲۴	۲	۱۴۴	فوق دیپلم	تکنسین ارشد سیم پیچی	۸,۳۱۰,۰۵۶	۷۸۰	781

Number: 0.00 to 0.00

Conditional Formatting, Table, Cell Styles

Insert, Delete, Format Cells

AutoSum, Fill, Clear, Sort & Filter, Find & Select

K	J	I	H	G	F	E	D	C	B	A
کد فنی	گروه	مجموعه	تعداد	تجزیه	تعداد	تجزیه	توضیح	عنوان شیء	کد شیء	ردیف
۳	۱۲	۱۶۸	۲۴	۲	۱۴۴	فوق دیپلم		تکنسین سیم پیچی	۸,۲۱۰,۰۴۷	۷۸۱
۳	۱۱	۱۵۶	۴۸	۴	۱۰۸	دیپلم		استادکار سیم پیچی	۸,۲۱۰,۰۴۸	۷۸۲
۳	۹	۱۲۰	۱۲	۱	۱۰۸	دیپلم		سیم پیچ	۸,۲۱۰,۰۴۹	۷۸۳
۳	۶	۶۰	۲۴	۲	۲۶	پایان ابتدائی		کارگر سیم پیچی	۸,۲۱۰,۰۵۰	۷۸۴
۳	۱۲	۱۶۸	۲۴	۲	۱۴۴	فوق دیپلم		سرسقیفت مارشالری (هدایت زمینی هواپیما)	۹,۱۱۰,۰۰۱	۷۸۵
۳	۱۰	۱۲۰	۱۲	۱	۱۰۸	دیپلم		مارشالری (هدایت زمینی هواپیما)	۹,۱۱۰,۰۰۲	۷۸۶
۳	۱۵	۲۰۴	۶۰	۵	۱۴۴	فوق دیپلم		ناخدا	۹,۱۱۰,۰۰۱	۷۸۷
۳	۱۲	۱۴۴	۳۶	۳	۱۰۸	دیپلم		کمک ناخدا	۹,۱۱۰,۰۰۲	۷۸۸
۳	۱۱	۱۵۶	۴۸	۴	۱۰۸	دیپلم		غواص	۹,۱۱۰,۰۰۳	۷۸۹
۳	۱۲	۱۵۶	۴۸	۴	۱۰۸	دیپلم		سرملوان	۹,۱۱۰,۰۰۴	۷۹۰
۳	۹	۱۲۰	۱۲	۱	۱۰۸	دیپلم		ملوان	۹,۱۱۰,۰۰۵	۷۹۱
۳	۱۱	۱۵۶	۴۸	۴	۱۰۸	دیپلم		استادکار بندگیر	۹,۱۱۰,۰۰۶	۷۹۲
۳	۷	۸۴	۱۲	۱	۷۲	سیکل		بندگیر	۹,۱۱۰,۰۰۷	۷۹۳